

2022年度 山形大学

連合山形寄付講座

東北労働金庫山形県本部

ろうきん物語

— 労働金庫の過去・現在・未来 —

山形大学人文社会科学部 「連合山形寄付講座」
「労働と生活」第12回 2023年1月16日
東北労働金庫山形県本部
本部長 丹野 忍

「ろうきん」って、知っていますか？

生い立ち、現状、そして《めざすもの》は何か！

I. ろうきんの過去と現在

1. 生い立ち
2. 東北労働金庫と全国労金の現状
3. ろうきんと銀行の違い

II. ろうきんの現在と未来（めざすもの）

1. 生活応援運動の展開
2. 社会貢献活動
3. 共生社会の実現
4. SDGs と ろうきん

III. まとめ

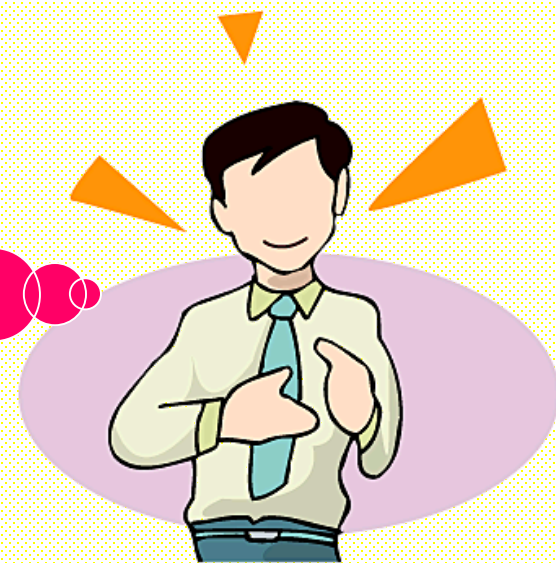


I.ろうきんの過去と現在

1.生い立ち①

戦後（1947年から1949年頃）、はたらく人たちは、食糧不足、物資不足、住宅にも困るという大変な生活苦にありましたが、企業優先の銀行に頼ることもできず、高利貸しや質屋に頼る状況でした。

それなら、自分たちで働く
人のための金融機関を
作ろう！



こうして、生活が困窮・限界の下で、自らの手で自らの生活を防衛する必要性を肌身に感じた労働者・生協・労働組合が、お金（出資金）を出し合って作ったのが「労働金庫」です。

I. ろうきんの過去と現在

1. 生い立ち②

「一人は万人のために万人は一人のために」

ろうきんは生まれました。 ※ 生協・農協・労働組合等 共通のスローガン

○1950年に岡山県と兵庫県に誕生し、それからわずか5年間に46都道府県に設立され、1966年に沖縄県に設立され全国47都道府県すべてにろうきんが設立されました。

○1952年11月、山形県に設立されました。

<信用組合山形県労働金庫>

○1953年には、根拠法となる労働金庫法が定められました。

○2003年10月には、50年の歳月を経て東北6県のろうきんが一つになり東北労働金庫が誕生しました。

○現在は、全国に13の労働金庫があります。

2023年に統合20周年を迎えます!

I.ろうきんの過去と現在

2.東北労働金庫と全国労金の現状

東北労働金庫		全国の13労働金庫
2兆2,450億円	預金 (譲渡性預金を含む)	22兆6,238億円
1兆3,009億円	融資	15兆190億円
1,110人	常勤役職員数	11,330人
5,498会員	団体会員数	49,403会員
830,284人	間接構成員数	11,804,193人
84億円	出資金	972億円
9.58%	自己資本比率	9.58%
38億円	純利益	317億円
70店舗 (ローンセンター泉、 インターネット東北支店を含む)	店舗数	606店舗

(2022年3月31日現在)

I. ろうきんの過去と現在

3. ろうきんと銀行の違い

ポイント

① ろうきんの商品・サービス内容は、銀行とほとんど同じです。

② しかし、基本スタンス(目的・運営・運用)がまったく異なります。会員がお互いに助け合うために資金を出しあい、利用し合うことで運営。そこで生まれた利益を利用しやすい商品やサービスとして利用者に還元しています。

	ろうきん	銀行
存立目的	協同組織<非営利組織>であり、利用者に「より良い金融サービス」を直接提供すること。	銀行は、「銀行法」に基づく株式会社であり、株主の利益を図ることが存立目的です。
利益の 配当方法	結果として利益が出れば、出資配当金や利用配当金として会員(=利用者)に還元する。	株主に配当する。株主は会社法(105条1項1号)により剰余金配当請求権がある。
議決権	1会員1票制 1,000人の会員(労働組合等)も5人の会員(労働組合等)も同じ1票	1株1票制 1,000株の株主は1,000票、5株の株主は5票 (大株主が経営に大きな影響を与える)
組 織	協同組合<非営利組織>	株式会社<営利組織>
貸出対象	個人・団体(組合など)	企業・個人

ろうきんは、労働組合や生協などの会員が、お互いに助け合うために資金を出し合い、利用し合うことで運営。そこで生まれた利益を便利な商品やサービスとして利用者に還元しています。

一方、銀行は株主が資金を出しあっているため株主の意見をもとに運営。利益も利用者ではなく株主に還元されます。

ろうきん

協同組織

- 1会員1票制、会員自らが、平等に運営に参加
- 営利を目的とせず、利益は利用者に還元

福祉金融

- はたらく人を中心に融資
- はたらく人の生活・福祉向上のニーズに応える



会員(出資・利用・還元)



ろうきん



銀行

株式会社

- 原則、1株1票制、株式持高の多寡が運営を左右
- 利潤追求を目的とし、利益は株式持高に応じて株主に配当

企業融資

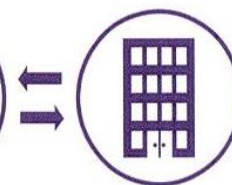
- 企業を中心に融資
- 企業の資金ニーズに応える



株主(出資・配当)



銀行



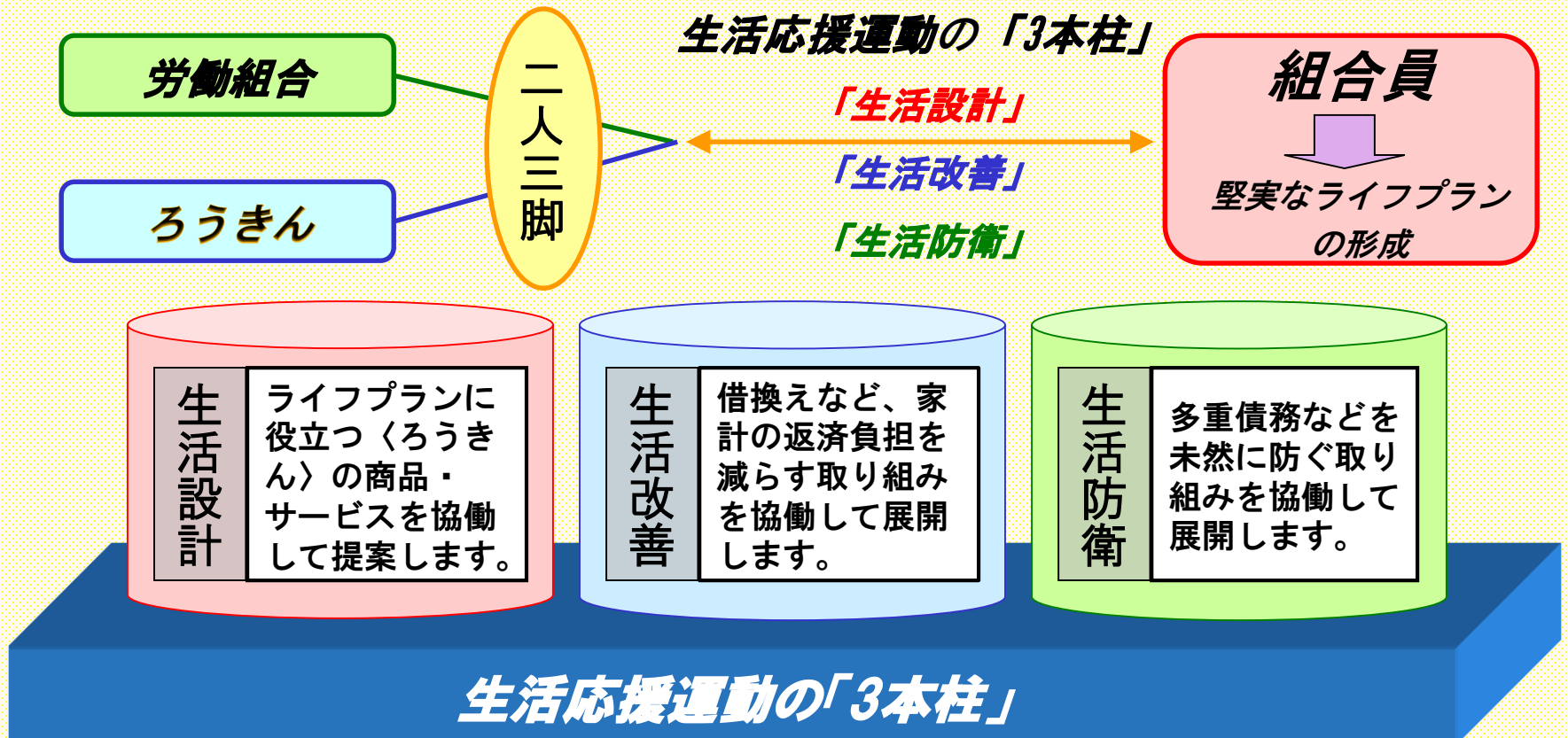
企業(利用)

II. ろうきんの現在と未来 (めざすもの)

1. 生活応援運動の展開

「生活応援運動」とは？

会員（労働組合等）と〈ろうきん〉が力を合わせて、はたらく人の生活を守り、改善していく取り組みです。



① ろうきんの便利なサービス

ATMお引き出し手数料実質0円

東北ろうきんの便利なサービスピックアップ

ろうきんのキャッシュカードなら **ATMお引き出し手数料**

24時間 0円 実質

セブン銀行
ローソン銀行
イーネット
ご利用の場合

ろうきん (全国のろうきん)

ろうきん、コンビニ、イオン銀行、ゆうちょ銀行のATMでは、お預け入れもできます。

()は主な設置先

対象となるキャッシュカード 『普通預金』『貯蓄預金』『カードローン(マイプラン・教育ローンカード型・生き生きカード)』

全国のろうきんはもちろんコンビニエンスストア等のATMでキャッシュカードがご利用いただけます

利用可能ATM	営業時間	お引き出し	ご入金	残高照会	お振込
セブン銀行 ※1※2 主な設置先「セブンイレブン」「イトーヨーカドー」	24時間 365日	●	●	●	
ローソン銀行 ※1 主な設置先「ローソン」		●	●	●	
イーネット ※1 主な設置先「ファミリーマート」		●	●	●	
イオン銀行 ※3 主な設置先「イオン」「ミニストップ」「マックスバリュ」	平日 月曜は/8時▶23時 平日火～金曜は/1時▶23時 土・日・祝日は/8時▶21時	●	●	●	
VIEW ALTTE (ビューアルツテ) ※1※6 株式会社ビューカード/主な設置先「JR東日本の駅構内」など	始発から 終電まで	●		●	
全国のろうきん ※4	ご利用時間、 お引き出し内容は、 キャッシュコーナーにより 異なります	●	●	●	●
MICS加盟金融機関 ※4※5 主な設置先「銀行」「信金」「信組」「コンビニのATM」など		●		●	●
ゆうちょ銀行		●	●	●	

※1：システムメンテナンスなどにより、毎月第1・第3月曜日の2時～6時およびハッピーマンデー前日の21時～翌朝6時はご利用いただけません。また一部設置していない場所もあります。

※2：ATMお引き出し手数料は、7時～19時は無料です。それ以外の時間帯は所定のお引き出し手数料をご負担いただきますが、即時ご利用口座にキャッシュバックいたします。

※3：12月31日～1月3日のご利用時間は8時～21時までとなります。また、1月4日、5月6日のご利用時間は8時からとなります。

※4：月曜日～金曜日の15時以降、土曜日・日曜日・祝日・振替休日のお振込は、翌営業日扱いとなります。また、お振込には振込手数料がかかります。

※5：一部ご利用できない金融機関もございます。

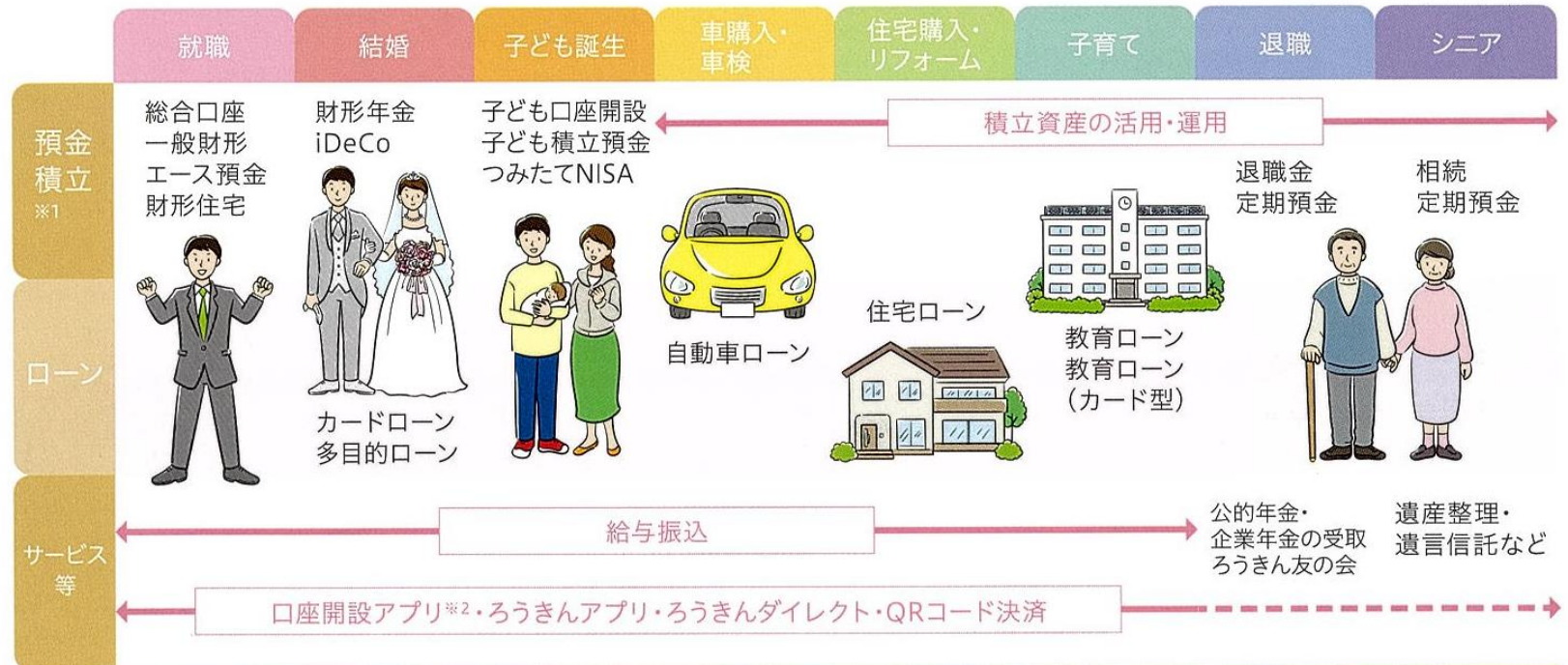
※6：カードローンはご利用いただけません。

②ろうきんで考えるライフプラン

あなたの生活（いま）と生活設計（みらい）を応援します。

人生100年時代。計画的な資産形成を行うとともに、ろうきんならではの低金利のローンを活用しましょう。
ろうきんが、生涯にわたりあなたの夢の実現や充実した人生に向けてお手伝いします。

ライフステージに応じたろうきんの活用(イメージ)



お金に関するセミナーやご相談でマネープランを生涯にわたりサポート

※1「国債」や「投資信託」などの運用商品については、お近くのろうきんにお問い合わせ下さい。

※2一部ろうきんでは取り扱っていません。お取引のろうきんのホームページでご確認下さい。

「2022年4月から18歳は大人」

○2022年4月、民法改正により成年年齢が20歳から18歳に引き下げられました。

○ひとり暮らしの家を借りたり、ローンを組んだり、クレジットカードを申込んだり…

○民法では未成年者が親権者の同意を得ずに契約した場合、原則として契約を取り消すことができますが(未成年者取消権)、成人となる、18歳、19歳はこの対象外となります。

○契約に関する正しい知識や相手に押し切られない力、断る勇気を身につけましょう。

特設サイト



https://all.rokin.or.jp/money_literacy

知って 避ける あなたの身近に潜む 解決 しよう マネートラブル



2022年4月、民法改正により成年年齢が20歳から18歳に引き下げられ、18歳から親の同意なく様々な契約ができるようになります。

正しい金融知識を持つことがマネートラブル予防の第一歩。そんな思いから、マンガでわかりやすく解説した動画を制作しました。

 **ろきん**

特設サイトはこちら ⇨
https://all.rokin.or.jp/money_literacy/



Ⅱ. ろうきんの現在と未来 (めざすもの)

2. 社会貢献活動

(1) 東日本大震災支援活動

① 低金利の「災害救援ローン」の取扱い

生活再建および復旧・復興支援

9,144件 約697億円(2022年3月末現在)

② 復興支援・社会貢献団体 助成金制度の取組み

2012年度スタート

毎年度30万円×10団体

③ 二重ローン問題への対応

相談会の開催、店舗での相談受付

④ 義援金振込口座への 振込手数料の免除対応

⑤ 震災遺児進学支援金の取組み

あしなが育英会「東日本大地震・津波遺児募金」を受付

Ⅱ.ろうきんの現在と未来（めざすもの）

2. 社会貢献活動

(2) 「新型コロナウイルス感染症」に対応した取組み

①新型コロナウイルス対応「生活支援特別融資」

63件（資金使途：生活資金・教育資金・住宅資金）

8,404万円（2022年3月末現在）

②新型コロナウイルス対応「自治体提携特別融資制度」

東北管内の6自治体と契約締結（2022年7月1日現在）

10件、393万円（2022年3月末現在）

③新型コロナウイルスに係る「融資条件変更」

229件、残高 35億5,462万円（2022年3月末現在）

Ⅱ. ろうきんの現在と未来 (めざすもの)

2. 社会貢献活動

(3) 奨学金借換え融資制度

現在、学校進学の際利用した「奨学金」について、利用者の返済が困難になっていることが大きな社会問題になっています。

そこで、返済負担を軽減するため、奨学金の返済プランの見直しができる低金利の「奨学金借換え融資制度 教育ローン Yo・Ri・So・I 〈よりそい〉」を取扱っています。

(注) 手前の金利は、2022年10月1日現在です。

奨学金を返済中のみなさまへ 

Yo・Ri・So・I

ろうきんの奨学金借換え融資制度
教育ローン〈よりそい〉



はたらくあなたのパートナー!
東北ろうきん

奨学金の返済でお悩みの方、ろうきんにご相談ください。

奨学金の返済負担を考え、返済見直しのご相談を承っています。

学校進学の際に利用した「奨学金」について、利用者の返済が困難になっていることが大きな社会問題になっています。そこで、(ろうきん)では、低金利でご利用いただける「奨学金借換え融資制度」をご準備し、お客さまに親しみをもってご利用いただくために愛称を「教育ローン Yo・Ri・So・I (よりそい)」といたしました。(ろうきん)はこれからもはたらく方々によりそい、“生活応援バンク”として、豊かで安心して暮らすことのできる社会をめざします!

	ご融資金利	ご融資期間
固定金利型	年 0.70%	最長 10年
変動金利型	年 1.20%	最長 20年

奨学金を返済中のみなさまによりそって、より良い暮らしを応援します!! 

*2022年10月1日から2023年3月末までにお申込みを受け付け、実行するご融資が対象となります。
*保証料は不要です。
*金利情勢の変動等により、お取扱い期間中に適用金利を見直す場合があります。

2022年10月1日現在

東北労働金庫  0120-1919-62 残高や入出金をいつでもどこでもスマホでチェック

<https://www.tochoku-rokin.or.jp> (受付時間：平日 午前 9 時～午後 5 時) 



Ⅱ. ろうきんの現在と未来 (めざすもの)

2. 社会貢献活動 (4) 社会貢献目的定期預金 <ふれ愛預金>

ふれ愛預金は、地域の社会福祉施設等の支援を目的とし、お預かりした定期預金の店頭表示金利から30%を減じた金利に設定し、その差による利息相当分に当金庫からの拠出金を加算した額を東北6県の福祉団体・福祉施設に寄付しています。

2022年度は、東北6県で42団体に394万円（累計451団体、4,174万円）を贈呈しました。

うち、山形県内は14団体に対し139万円（山形県労働金庫時代からの県内寄付累計640団体8,621万円）を寄付しました。



ろくきんは、(ろうきん)だからこそできる役割で、皆さまのあったかい助け合いのこころをつなぎます。

社会貢献目的定期預金

ろうきん ふれ愛預金

あなたの預金で、東北を優しく元気に

皆さまから お預かりした気持ちで、東北のちからになります。

<東北ろうきん>は様々な社会貢献活動を行っています。

「ふれ愛預金」の寄付金の流れ

皆さまからの預金 (お預かり) → 東北労働金庫 → お利息 → 東北6県内の福祉団体・福祉施設・NPO等 → 寄付

寄付先選定 (各県本部ふれ愛預金寄付先選定委員会)

店頭表示金利と適用金利の差による利息相当額 + ろうきんからの拠出金等

※店頭表示金利の見直しにより、適用金利との差が発生しない場合があります。詳細は裏面をご確認ください。

2022年3月1日現在

東 北 労 働 金 庫 0120-1919-62 (受付時間:平日 午前9時~午後5時) <https://www.tohoku-rokin.or.jp>

ろくきんアプリ

Ⅱ. ろうきんの現在と未来（めざすもの）

2. 社会貢献活動（5）「T・R・Y（トライ）」

あなたの未来へ、地域の福祉へ、想いを繋げる「T・R・Y」

T（東北）・R（労金）・Y（エール：Yell）

目的

各地域の就労・勤労に関わる団体への支援

対象団体

障がい者等の就労施設、障がい者等の勤労に関わる団体

寄付金額

ろうきんが取扱う「資産形成に係る取引1件につき100円」を労金より拠出し、全体の拠出額を東北6県で等分します。

寄付先

2022年度は、各県の社会福祉協議会または施設・団体へ寄付となります。

2022度

寄付金贈呈

総額2,160,000円

各県 360,000円



Ⅱ. ろうきんの現在と未来（めざすもの）

2. 社会貢献活動（6）山形県本部の取組み

自治体提携融資制度

（勤労者への生活応援ローン）

県内全ての35自治体と
ろうきんが提携して行う
融資制度。

自治体よりお預かりする
「預託金」をベースに低
利な融資を提供する。
勤労者の生活支援が目的。

ふるさと奨学ローン 利子補給制度

ローン対象の方が卒業後
山形県内に就職・就業し
た場合、それ以降の利子
に対して最長10年間
元金300万円を限度に、
年2.0%が山形県勤労
者育成教育基金協会より
補給される制度です。

Ⅱ. ろうきんの現在と未来（めざすもの）

3. 共生社会の実現 ～これまでも そして、これからも～

ろうきんの理念は、

①ろうきんの基本姿勢、②目的、③組織、④運営の4つで構成

ろうきんの理念

ろうきんは、働く人の夢と共感を創造する協同組織の福祉金融機関です。

ろうきんは、会員が行う経済・福祉・環境および文化にかかわる活動を促進し、人々が喜びをもって共生できる社会の実現に寄与することを目的とします。

ろうきんは、働く人の団体、広く市民の参加による団体を会員とし、そのネットワークによって成り立っています。

会員は、平等の立場でろうきんの運営に参画し、運動と事業の発展に努めます。

ろうきんは、誠実・公正および公開を旨とし、健全経営に徹して会員の信頼に応えます。

Ⅱ. ろうきんの現在と未来 (めざすもの)

4. SDGsとろうきん①

SDGs (持続可能な開発目標) と 東北ろうきんの取組み

東北ろうきんは、「人々が喜びをもって共生できる社会の実現に寄与する」と定めた「ろうきんの理念」を実現するため、地域社会を構成する企業市民として、地域貢献活動や地域・社会により良い資金を循環させる活動を行っています。

SDGsのスローガンである“誰一人取り残さない” やすべての人々が必要な金融サービスにアクセスでき利用できる状況をめざす「金融包摂」の考え方は、ろうきんの設立経過や「ろうきん理念」、「ろうきんビジョン」とも合致するもので、これまでの活動のさらなる強化・徹底を通して、SDGs目標の達成に貢献してまいります。

SDGs (持続可能な開発目標) と東北ろうきんの取組み

ろうきん業態ではSDGsの実現に向けた取組みを展開するにあたり、2019年3月に「ろうきんSDGs行動指針」を策定しました。SDGsのスローガンである「誰一人取り残さない」や、全々の人々が必要な金融サービスにアクセスでき利用できる状況を目指す「金融包摂」の考え方は、(ろうきん)の設立経過や理念、ビジョンと合致するものです。

当金庫においてもこの指針に則り、労働を通じた勤労者の生活向上という、(ろうきん)の使命を追求することを通じて、今後も(ろうきん)に期待される協同組織金融機関としての役割を發揮し、SDGs達成に取り組んでいきます。

(ろうきん)は、良質な金融商品・サービスの継続的な提供を通じて、すべての勤労者やその家族が生産にわたり安全・安心・豊かに暮らせる社会づくりを進めます。



(ろうきん)は、誰もが平等に質の高い教育を受ける機会が保障されるときともに、すべての勤労者が自らの能力を高めるために生涯学び続けられる環境づくりに取組みます。教育に係る様々な資金ニーズに応えるとともに、金融経済教育を推進します。



(ろうきん)は、環境や社会への配慮や企業統治が優れた企業への投資や、それらに取組む団体との連携等を通じて、持続可能な社会づくりに取組みます。



(ろうきん)は、誰もが年齢・性別・障害・経済的地位などの違いによって、差別や排除を受けたり社会的孤立に陥ったりすることなく、健康で安心して働き暮らせる社会の実現をめざします。社会的・経済的に困難な状況に置かれた人々の金融アクセスの改善を通じて、就労・社会参加や経済的自立の支援に取組みます。



(ろうきん)は、労働組合や協同組織・NPO・社会福祉法人・社団・財団・自治体などと連携し、各団体とのネットワークを活用した社会的課題の解決の取組みなどを通じて、差別や争いのない平和で誰もが安心して生活できる共生社会の実現をめざします。



(ろうきん)は、労働組合や協同組織・NPO・社会福祉法人・社団・財団・自治体などと連携し、各団体とのネットワークを活用した社会的課題の解決の取組みなどを通じて、差別や争いのない平和で誰もが安心して生活できる共生社会の実現をめざします。



+++++ SDGsとは +++++

SDGs(持続可能な開発目標)とは、2015年9月の国連サミットで採択された「持続可能な開発のための2030アジェンダ」に記載された2016年から2030年までの国際目標です。「貧困をなくそう」や「飢餓をゼロに」など17のゴールと、そのゴールごとに設定された169のターゲット(個別目標)で構成されています。世界的にその重要性が認識され、日本でもその積極的な推進が期待されています。



+++++ ろうきんビジョン (2015年～2025年) +++++

1. 勤労者の生活を生涯にわたってサポートします。
2. 非営利・協同セクターの金融的中核として、その役割を發揮します。
3. 人と人、地域をつなぐことを通じて、共生社会の実現に貢献します。

+++++ ろうきんとSDGs +++++

(ろうきん)は、SDGs達成に向けた取組みを通じて、持続可能な社会づくりへの理解を深めるとともに、ろうきん内での仕事のあり方や進め方の見直し、多様な人材が活躍できる職場環境の整備を進めていきます。

ろうきん役員は、地域社会の一員として、それぞれの暮らしや仕事のなかでSDGs達成に向け自らが考え行動していきます。

Ⅱ. ろうきんの現在と未来 (めざすもの)

4. SDGsとろうきん②

SDGs達成のため〈ろうきん〉
が取り組むこと

- ①働く人の暮らしを徹底サポート、社会的に弱い立場にある**勤労者への金融アクセスを拡大**します。
- ②社会や環境に配慮したESG投資を通じて「**意思のあるお金**」の**流れ**を創り出します。
- ③労働組合や他の協同組合・NPOなどとのネットワークを生かし、人と人、人と地域をつないで「**共生社会**」の**実現**に貢献します。
- ④SDGs達成の**取組みを支える基盤づくり**として、「**労働金庫にふさわしい組織風土の確立**」に**取組み**ます。



未来をつくろう!
SDGs × Rokin

「勤労者の生活向上」という、〈ろうきん〉の使命の徹底追求を通じて〈ろうきん〉は、SDGsの達成に貢献していきます。

SDGs達成のために〈ろうきん〉が取り組むこと

① 働く人の暮らしを徹底サポート、社会的に弱い立場にある**勤労者への金融アクセスを拡大**します。

② 社会や環境に配慮したESG投資を通じて「**意思のあるお金**」の**流れ**を創り出します。

③ 労働組合や他の協同組合・NPOなどとのネットワークを生かし、人と人、人と地域をつないで「**共生社会**」の**実現**に貢献します。

④ SDGs達成の**取組みを支える基盤づくり**として、「**労働金庫にふさわしい組織風土の確立**」に**取組み**ます。

SDGsの17ゴール



SDGsの17ゴールのアイコンが並ぶ。

Ⅲ. まとめ

はたらくあなたの、
いちばんそばに。

はたらく人たちがつくった金融機関、ろうきん。

そんなろうきんの歩みや活動は
今世界がめざしているSDGsのスローガン
「誰ひとり取り残さない」や、
すべての人々が必要な金融サービスに
アクセスできる状況をめざす
「金融包摂」の考え方と合致するものです。

私たちろうきんはこれからも
日本で唯一の協同組織の福祉金融機関として
その役割発揮と社会への貢献を図っていきます。

ろうきん公式
YouTube チャンネル

2022年度のCM動画など公開中!



ろうきん公式チャンネル

<https://www.youtube.com/c/allrokin>



ありがとうございました

