

Ⅲ. 2017地域ミニマム運動 連合山形2016年度賃金調査の概要

1. 概 要

2016年度の連合山形のデータ数は38組合、4,212人です（昨15年は32組合）。1組合平均110.8人です。集計組合の産業・規模構成は次のようになっています。

	製造業	交・運業	商・サ業	計
30人未満	0	0	0	0
30-99人	3	2	9	14
100-299人	13	0	4	17
300人以上	7	0	0	7
計	23	2	13	38

男女計、男女とも平均賃金は前年を若干下回りました。年齢・勤続年数は男女とも前年に比べて“若く”なっています。前年同様、女性の年齢・勤続が男性のそれを上回っています。

	人数	平均年齢	平均勤続	16年度	15年	前年比	指数	構成比
全産業	4,212	40.8	18.6	246,052	248,440	-0.96	99.0	100.0
同 男性	3,413	40.5	18.4	251,194	254,046	-1.12	98.9	81.0
同 女性	799	41.7	19.4	224,087	225,386	-0.58	99.4	19.0

※「指数」は2015年を100.0として計算したものです。

2. 産業区分

産業ごとの概要は以下のとおりです。構成比は全数に対する割合です。

	人数	平均年齢	平均勤続	16年度	15年	前年比	指数	構成比
製造業	3,617	41.2	19.3	252,694	250,395	0.92	100.9	85.9
同 男性	2,949	40.9	18.9	257,475	255,906	0.61	100.6	70.0
同 女性	668	42.5	21.1	231,589	227,536	1.78	101.8	15.9
交・運業	41	44.9	18.9	151,843	151,649	0.13	100.1	1.0
同 男性	36	45.8	19.3	150,738	151,466	-0.48	99.5	0.9
同 女性	5	38.2	15.4	159,796	152,966	4.47	104.5	0.1
商・サ業	554	37.9	13.8	209,658	234,911	-10.75	89.2	13.2
同 男性	428	37.9	14.7	216,367	243,919	-11.30	88.7	10.2
同 女性	126	37.8	10.7	186,865	204,313	-8.54	91.5	3.0

製造業の賃金は男女ともに前年をわずかに上回っていますが、年齢・勤続は前年平均よりわずかに“若く”なっています。

交通・運輸業の賃金は男性の場合、わずかながら前年を下回っていますが、年齢・勤続もごくわずかですが“若く”なっています。女性も年齢・勤続“若く”なっているのですが、賃金は上昇しています（ただしデータは5件のみ）。

商業・サービス業の平均賃金は前年を下回っています。このことが今年度調査全体の賃金が前年を

下回っている理由です。男性の平均年齢はごくわずか0.2歳ほど上がっていますが、勤続は1.2年前年より“短く”なっています。女性の場合は2歳・2年以上“若く”なっています。

3. 規模区分

規模ごとの概要は以下のとおりです。

	人数	平均年齢	平均勤続	16年度	15年	前年比	指数	構成比
1-29人	0	なし		*	184,733			0.0
同 男性	0			*	184,733			0.0
同 女性	0			*	*			0.0
30-99人	427	38.4	14.4	217,059	224,116	-3.15	96.9	10.1
同 男性	329	38.9	14.5	220,862	230,525	-4.19	95.8	7.9
同 女性	403	41.1	13.9	204,293	204,057	0.12	100.1	2.3
100-299人	2,017	39.2	16.8	229,077	239,112	-4.20	95.8	47.8
同 男性	1,609	39.3	17.0	236,277	247,673	-4.60	95.4	38.2
同 女性	403	39.2	16.0	200,331	203,238	-1.43	98.6	9.6
300-999人	1,773	42.8	21.6	272,297	256,609	6.11	106.1	42.1
同 男性	1,475	42.3	20.8	274,231	260,473	5.28	105.3	35.0
同 女性	298	45.4	25.8	262,723	240,329	9.32	109.3	7.0
300人未満	2,444	39.3	16.4	226,973	235,844	-3.76	96.2	57.9
同 男性	1,938	39.2	16.6	233,660	244,016	-4.24	95.8	46.0
同 女性	806	39.5	15.6	201,106	203,433	-1.14	98.9	11.9
300人以上	1,773	42.8	21.6	272,297	256,609	6.11	106.1	42.1
同 男性	1,475	42.3	20.8	274,231	260,473	5.28	105.3	35.0
同 女性	298	45.4	25.8	262,723	240,329	9.32	109.3	7.0

※300人以上は、規模1,000以上がないので、300-999人と同じです。

今年度は1-29人規模はありません。

30-99人の場合は男性の賃金は前年を下回っています。しかし、年齢・勤続は2歳・3年前後“若く”なっています。賃金が前年をわずかに上回っている女性の場合、年齢・勤続は1歳・1年弱“若く”なっています。

100-299人の平均賃金は男女ともに前年を下回っています。しかし、年齢は男女と1～2年前後“若く”なっています。勤続は、男性は1年足らずですが長くなり、女性の勤続は2年以上“短く”なっています。

300-999人の平均賃金は男女ともに前年を少なからず上回っています。しかし、男性の年齢・勤続も1.2歳・0.5年、女性は2.1歳・1.7年“上がって”います。

以上のような結果から、規模300人未満の平均賃金は男女とも前年を下回りました。

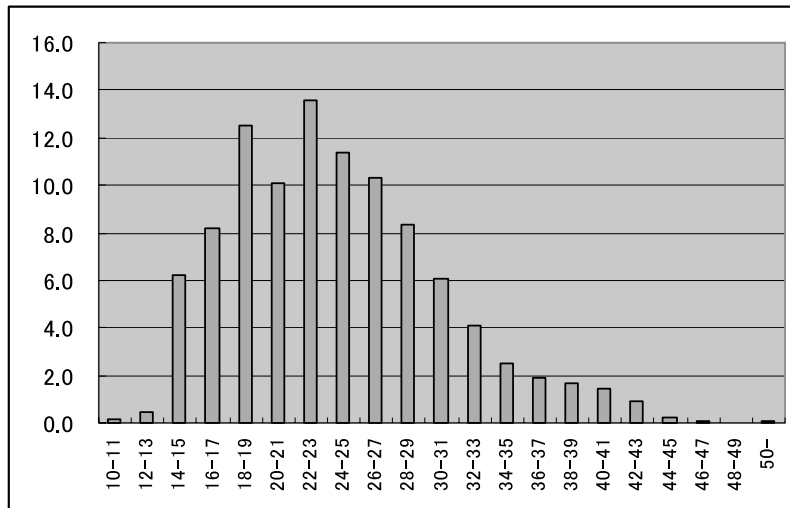
4. 全産業・男女計の集計と分析

(1) 全産業・男女計の年齢別賃金階級分布表

全産業・男女計の賃金階級別分布表（62ページ）の右端には階級幅を1万円として賃金階級ごとの人数が算出しています。これで全体の賃金の分布構造がわかります。平均賃金は246,052円ですが、最頻値（最も多い：モード）は前年と同じ23万円台で363人です。20万円未満は1,158人で27.5%（昨15年は24.3%）になり、この割合はやや増えました。これを男女別にみると、男性

の25.0%（前年は22.1%）、女性の場合は38.0%（前年は33.1%）が20万円未満です。全体の中央値は237.6千円（前年は240.5千円）で前年より下がっています。（55ページ参照）。四分位分散は0.1907で前年の0.1734より大きくなっており、賃金の上下の“散らばり”は前年より拡大していることがわかります。

次のグラフは全産業・男女計の賃金階級分布を階級幅2万円として再集計し、それを割合で示したものです。（縦軸が割合（%）、横軸が賃金階級（万円）です。）



分布の頂点は22～23万円台で全体の13.6%を占めています。

表には年齢区間20～40歳の全データをとってそれを1次回帰した場合の回帰式の「傾き」が4,336円（前年は4,566円）と示してありますが、この年齢区間の1歳あたりの平均的な賃金上昇額に相当するものです。

(2) 年齢別賃金特性値

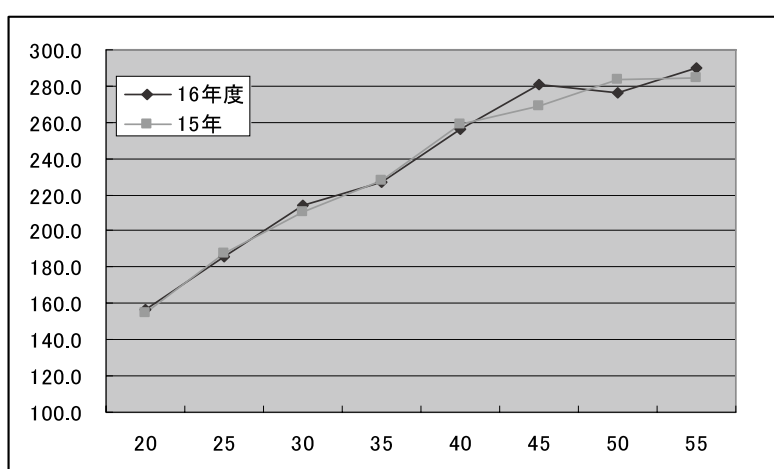
男女計と男女別の年齢別平均賃金をポイント別に前年と比較しました。

年齢	男女計		男性		女性	
	16年度	15年	16年度	15年	16年度	15年
20歳	156.9	155.1	157.2	155.0	155.6	155.3
25	185.6	187.7	184.3	187.8	193.6	186.8
30	214.0	210.4	221.6	213.4	176.2	192.2
35	226.9	227.7	231.5	232.2	197.0	208.5
40	255.8	258.7	260.4	269.2	221.7	214.1
45	281.2	269.3	293.1	277.6	250.7	248.1
50	276.2	283.8	288.8	293.8	243.8	245.3
55	290.3	284.3	301.7	295.2	232.3	228.5
全年齢	246.1	248.4	251.2	254.0	224.1	225.4
「傾き」	4,336	4,566	4,630	4,927	2,528	2,531

前年との差、対前年比を計算しました。年齢ポイント別には平均賃金が前年よりマイナスになっているところが少なくありません。

	男女計	男 性	女 性	男女計	男 性	女 性
年齢	16-15年	16-15年	16-15年	前年比	前年比	前年比
20歳	1.8	2.2	0.3	1.2	1.4	0.2
25	-2.1	-3.5	6.8	▲ 1.1	▲ 1.9	3.6
30	3.6	8.2	-16.0	1.7	3.8	▲ 8.3
35	-0.8	-0.7	-11.5	▲ 0.4	▲ 0.3	▲ 5.5
40	-2.9	-8.8	7.6	▲ 1.1	▲ 3.3	3.5
45	11.9	15.5	2.6	4.4	5.6	1.0
50	-7.6	-5.0	-1.5	▲ 2.7	▲ 1.7	▲ 0.6
55	6.0	6.5	3.8	2.1	2.2	1.7
全年齢	-2.3	-2.8	-1.3	▲ 0.9	▲ 1.1	▲ 0.6

次のグラフは年齢別平均賃金を示しています。前年との差はそれほど大きくありません。



次に、男女計・年齢ポイント賃金の変動をみていきます。

年齢	16年度	15年	14年	13年	12年	11年	10年
20歳	156.9	155.1	154.9	152.6	156.2	154.8	155.2
25	185.6	187.7	191.7	187.9	188.2	186.6	185.0
30	214.0	210.4	202.0	208.4	203.7	194.5	190.4
35	226.9	227.7	226.3	222.5	216.5	223.2	226.4
40	255.8	258.7	256.9	251.2	242.1	254.6	252.9
45	281.2	269.3	271.3	270.9	272.2	273.2	267.6
50	276.2	283.8	275.7	275.3	276.8	275.3	280.0
55	290.3	284.3	268.6	280.0	268.8	292.0	261.2
全年齢	246.1	248.4	250.1	247.1	240.7	244.3	240.9
「傾き」	4,336	4,566	4,547	4,487	4,023	4,518	4,620

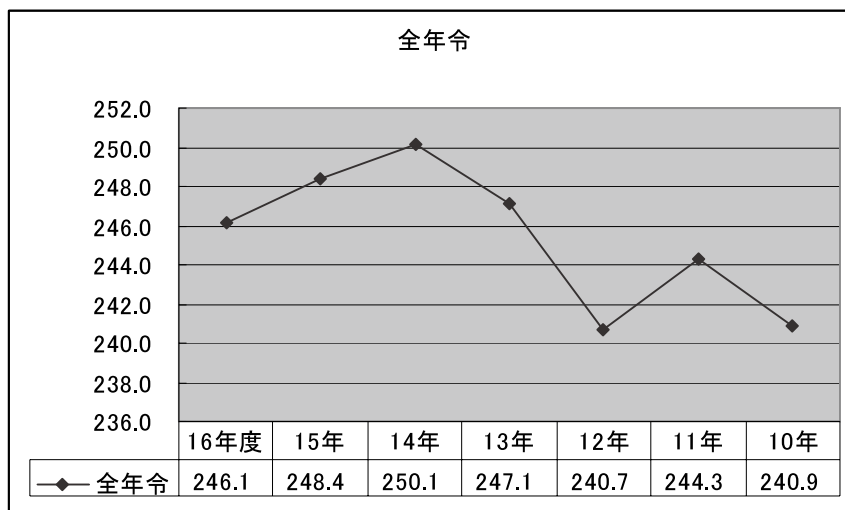
2010年を100.0として指数化しました。

年齢	16年度	15年	14年	13年	12年	11年	10年
20歳	101.1	99.9	99.8	98.3	100.6	99.7	100.0
25	100.3	101.5	103.6	101.6	101.7	100.9	100.0
30	112.4	110.5	106.1	109.5	107.0	102.2	100.0
35	100.2	100.6	100.0	98.3	95.6	98.6	100.0
40	101.1	102.3	101.6	99.3	95.7	100.7	100.0
45	105.1	100.6	101.4	101.2	101.7	102.1	100.0
50	98.6	101.4	98.5	98.3	98.9	98.3	100.0
55	111.1	108.8	102.8	107.2	102.9	111.8	100.0
全年齢	102.2	103.1	103.8	102.6	99.9	101.4	100.0

対前年比は次のとおりです。

年齢	16年度	15年	14年	13年	12年	11年	10年
20歳	1.2	0.1	1.5	▲ 2.3	0.9	▲ 0.3	0.5
25	▲ 1.1	▲ 2.1	2.0	▲ 0.2	0.9	0.9	5.1
30	1.7	4.2	▲ 3.1	2.3	4.7	2.2	▲ 2.7
35	▲ 0.4	0.6	1.7	2.8	▲ 3.0	▲ 1.4	3.8
40	▲ 1.1	0.7	2.3	3.8	▲ 4.9	0.7	0.8
45	4.4	▲ 0.7	0.1	▲ 0.5	▲ 0.4	2.1	2.3
50	▲ 2.7	2.9	0.1	▲ 0.5	0.5	▲ 1.7	8.1
55	2.1	5.8	▲ 4.1	4.2	▲ 7.9	11.8	2.9
全年齢	▲ 0.9	▲ 0.7	1.2	2.7	▲ 1.5	1.4	1.7

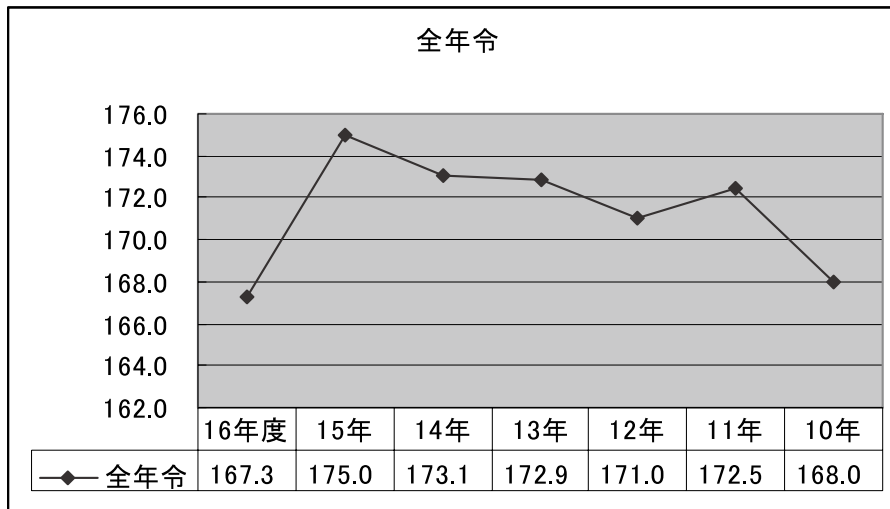
暦年の全年齢平均賃金の変化（全産業・男女計）グラフにしました。



男女計の中位数と第1十分位は次のとおりです。中位数の水準は全年齢では前年を下回っていますが、年齢ポイント別では35歳、40歳、50歳です。第1十分位は全ての年齢ポイントで前年水準を下回っています。

年齢	中位数			第1十分位		
	16年度	15年	16-15年	16年度	15年	16-15年
20歳	159.2	152.0	7.2	146.0	148.0	-2.0
25	183.1	181.5	1.6	164.3	170.9	-6.6
30	212.5	200.3	12.2	172.6	175.9	-3.3
35	212.3	222.8	-10.5	177.8	184.6	-6.8
40	248.2	251.7	-3.5	195.2	206.8	-11.6
45	266.9	260.6	6.3	204.8	212.1	-7.3
50	260.6	275.0	-14.4	210.1	221.5	-11.4
55	283.7	273.8	9.9	206.5	217.8	-11.3
全年齢	237.6	240.5	-2.9	167.3	175.0	-7.7

次のグラフは、第1十分位（全年齢）の変化を示しています。



(3) 年齢・勤続年数別平均賃金

全データを年齢1歳ごと、勤続1年ごとに区分してその平均賃金を算出しています。いわば実態賃金傾向値表です。勤続0年の欄は16年度の採用賃金の傾向を示すことになります。今年の若年者の採用賃金の動向は次のようになっています。18歳はほぼ高卒と考えられますが、22歳は必ずしも大卒とは限りません。

初任給			
男女計	16年度	15年	14年
18歳	150	148	143
20歳	158	160	140
22歳	182	190	175
男性			
18歳	151	148	145
20歳	158	162	*
22歳	186	191	169
女性			
18歳	140	160	140
20歳	158	158	140
22歳	171	190	188

また、年齢・勤続年数別人員表（70ページ）は前の表に対応する人数を示したものです。組合員の年齢、勤続構成を詳しく知ることができます。本調査は必ずしも対象組合員の全数調査ではありませんから確定的なことは言えませんが、勤続0年の欄は16年の新規採用人数に対応しているわけであり、その人数を見ると男女計は134人で、勤続1年は179人です。新規労働力需要が低調だったわけではないようです。

(4) 年齢階層勤続年数階層別平均賃金表

69ページの年齢階層勤続年数階層別平均賃金表は年齢・勤続年数を賃金センサスと同じ区分にして比較できるようにしたものです。右端は男性の賃金を100.0としたときの女性の賃金（＝男女の賃金格差）を示しています。

年齢	男女計		男性		女性		女性/男性 16年度
	16年度	15年	16年度	15年	16年度	15年	
18-19歳	152.4	149.4	153.0	149.4	149.4	149.3	97.6
20-24	138.9	167.9	169.4	167.9	166.7	167.7	98.4
25-29	198.5	197.7	200.5	199.5	187.7	187.1	93.6
30-34	216.9	214.1	221.6	217.0	185.9	189.1	83.9
35-39	235.0	235.7	240.1	240.2	207.6	209.0	86.5
40-44	264.5	262.2	271.4	272.4	241.0	235.2	88.8
45-49	280.0	277.5	289.7	285.3	252.5	252.5	87.2
50-54	279.1	291.3	288.9	293.7	239.5	233.5	82.9
55-59	283.7	289.8	292.2	300.2	233.4	233.7	79.9
60-65	264.9	255.8	274.5	288.1	242.3	197.8	88.3

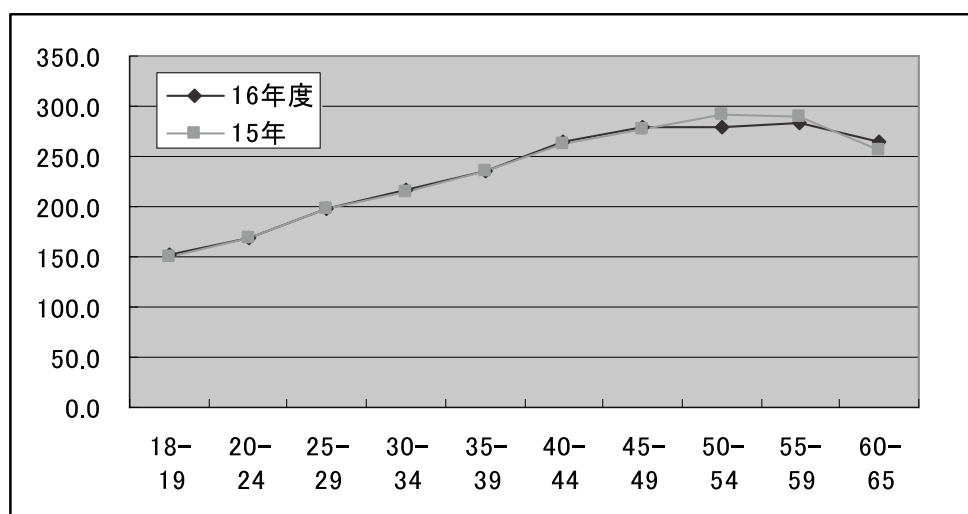
年齢階層別に前年との差、対前年比をみました。

年齢階層別にみると、男性は年齢の高い方で前年を下回っている年代が多いのに対して、女性の場合は年齢の若い方で前年を下回っているところがあります。しかし、その差はわずかです。女性の60歳以上が突出していますが、3件しかデータがありません。

ただし、本調査は組合員のみですから、管理職を含む全従業員（パートタイマーは除かれている）を対象とする公式統計と比較する場合には、とりわけ年齢が上のほうでは低目になることがあることに注意してください。

年齢	男女計	男 性	女 性	男女計	男 性	女 性
	16-15年	16-15年	16-15年	前年比	前年比	前年比
18-19歳	3.0	3.6	0.1	2.0	2.4	0.1
20-24	1.0	1.5	-1.0	0.6	0.9	▲ 0.6
25-29	0.8	1.0	0.6	0.4	0.5	0.3
30-34	2.8	4.6	-3.2	1.3	2.1	▲ 1.7
35-39	-0.7	-0.1	-1.4	▲ 0.3	▲ 0.0	▲ 0.7
40-44	2.3	-1.0	5.8	0.9	▲ 0.4	2.5
45-49	2.5	4.4	0.0	0.9	1.5	0.0
50-54	-12.2	-4.8	6.0	▲ 4.2	▲ 1.6	2.6
55-59	-6.1	-8.0	-0.3	▲ 2.1	▲ 2.7	▲ 0.1
60-65	9.1	-13.6	44.5	3.6	▲ 4.7	22.5

次のグラフは、全産業男女計の年齢階層別平均賃金を前年と比較したものです。年齢階層別賃金でも前年との差はわずかです。



また、年齢・勤続年数表から全産業・男女計の年齢構成と勤続年数分布をみることができます。最大の年齢層は45-49歳、勤続年数では35-45年が最大です。

年代では男女の20歳代が増えています。女性は30歳代が増えて、40歳代が減っています。男性は40歳代の割合が減っています。

勤続年数では男女とも20年以上の占める割合が最大ですが、特に女性で20年以上が大きく減り、勤続1-4年が増えています。こうした変化が賃金にも影響しているようです。

(5) 高卒標準労働者等

72ページは「高卒標準労働者」、35歳実在者の勤続年数別賃金等です。年齢マイナス勤続が18の者を高卒標準と見なしています。右側は勤続0年賃金です。

	高卒標準者等				勤続0年	
	男 性		女 性		男 性	女 性
年齢	16年度	15年	16年度	15年	16年度	16年度
18歳	150,996	147,501	140,000	160,000		
20	157,406	156,636	156,000	159,550	158,185	157880
25	184,555	185,479	192,900	189,552	149,500	191000
30	216,578	199,294	174,211	156,235	185,730	149380
35	246,494	233,895	183,500	204,016	*	*
40	253,376	273,263	235,575	225,851	140,090	*
45	295,650	269,215	262,689	263,460	253100	*
50	280,518	300,970	276,287	238,626	*	143680
55	323,022	298,470	*	213,200	*	*

5. 産業別集計

以下では、産業別にみていきます。まず、男女計の年齢ポイント別平均賃金を示します。

年齢	製造業		交・運業		商・サ業	
	16年度	15年	16年度	15年	16年度	15年
20歳	159.2	155.4	*	*	147.8	145.5
25	187.7	188.0	127.4	*	179.0	183.3
30	216.2	211.4	*	*	185.1	198.5
35	230.5	231.5	*	166.2	215.0	210.4
40	262.6	257.9	*	*	220.9	266.2
45	284.0	270.5	*	131.9	256.5	278.9
50	278.7	288.1	*	159.9	242.8	256.8
55	293.9	286.6	162.4	189.8	257.4	319.2
全年齢	252.7	250.4	151.8	151.6	209.7	234.9
「傾き」	4,497	4,553	2,366	2,255	3,634	5,131

前年と比較しました。製造業（男女計）は前年マイナスとなっている年齢ポイントがありますが、全年齢では前年を上回っています。交通・運輸業は前年と比較できるポイントが55歳しかありません。商業・サービス業の平均賃金は前年を下回っているポイントが多く、全年齢でも前年を下回っています。

年齢	製造業	交・運業	商・サ業	製造業	交・運業	商・サ業
	16-15年	16-15年	16-15年	前年比	前年比	前年比
20歳	3.8	*	2.3	2.4	*	1.6
25	-0.3	*	-4.3	▲ 0.2	*	▲ 2.3
30	4.8	*	-13.4	2.3	*	▲ 6.8
35	-1.0	*	4.6	▲ 0.4	*	2.2
40	4.7	*	-45.3	1.8	*	▲ 17.0
45	13.5	*	-22.4	5.0	*	▲ 8.0
50	-9.4	*	-14.0	▲ 3.3	*	▲ 5.5
55	7.3	-27.4	-61.8	2.5	▲ 14.4	▲ 19.4
全年齢	2.3	0.2	-25.2	0.9	0.1	▲ 10.7

次に、製造業・男性の年齢別平均賃金の変化をみていきます。

年齢	16年度	15年	14年	13年	12年	11年	10年
20	159.6	155.4	155.5	154.4	154.1	154.8	155.4
25	186.4	187.9	194.5	189.6	191.9	190.6	189.0
30	223.0	213.9	208.2	213.0	207.1	198.4	193.7
35	235.7	234.3	236.0	225.7	218.5	228.9	230.8
40	268.1	268.8	269.5	262.6	250.8	265.9	262.1
45	297.9	278.9	299.2	282.5	280.5	287.3	279.4
50	288.2	296.7	286.4	292.7	292.8	290.7	296.6
55	307.1	298.9	278.7	296.0	281.7	302.8	277.6
全年齢	257.5	255.9	261.1	256.9	249.3	253.1	249.6
「傾き」	4,781	4,922	5,200	4,982	4,503	5,010	4,999
人数	2949	3057	2509	3521	3,546	3,568	2,964

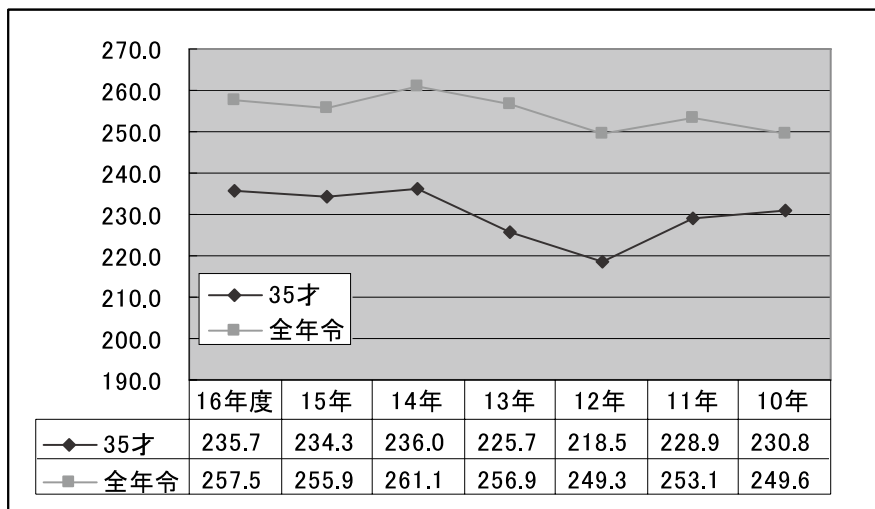
2010年度を100.0として指数化しました。

年齢	16年度	15年	14年	13年	12年	11年	10年
20歳	102.7	100.0	100.1	99.4	99.2	99.6	100.0
25	98.6	99.4	102.9	100.3	101.5	100.8	100.0
30	115.1	110.4	107.5	110.0	106.9	102.4	100.0
35	102.1	101.5	102.3	97.8	94.7	99.2	100.0
40	102.3	102.6	102.8	100.2	95.7	101.4	100.0
45	106.6	99.8	107.1	101.1	100.4	102.8	100.0
50	97.2	100.0	96.6	98.7	98.7	98.0	100.0
55	110.6	107.7	100.4	106.6	101.5	109.1	100.0
全年齢	103.2	102.5	104.6	102.9	99.9	101.4	100.0

対前年比は、次のようになります。

年齢	16年度	15年	14年	13年	12年	11年	10年
20歳	2.7	▲ 0.1	0.7	0.2	▲ 0.5	▲ 0.4	0.6
25	▲ 0.8	▲ 3.4	2.6	▲ 1.2	0.7	0.8	5.8
30	4.3	2.7	▲ 2.3	2.8	4.4	2.4	▲ 4.1
35	0.6	▲ 0.7	4.6	3.3	▲ 4.5	▲ 0.8	1.8
40	▲ 0.3	▲ 0.3	2.6	4.7	▲ 5.7	1.4	▲ 0.5
45	6.8	▲ 6.8	5.9	0.7	▲ 2.4	2.8	2.8
50	▲ 2.9	3.6	▲ 2.2	▲ 0.0	0.7	▲ 2.0	7.0
55	2.7	7.2	▲ 5.8	5.1	▲ 7.0	9.1	▲ 4.3
全年齢	0.6	▲ 2.0	1.6	3.0	▲ 1.5	1.4	1.1

次のグラフは、全年齢と35歳平均賃金の変化を示しています。



6. 規模別集計

規模別（男女計）の年齢ポイント別平均賃金は次のとおりです。

年齢	30-99人		100-299人		300-999人
	16年度	15年	16年度	15年	16年度
20歳	150.4	146.5	157.6	155.6	155.9
25	173.0	175.8	181.4	190.0	197.3
30	226.9	203.0	203.6	195.6	228.8
35	227.7	213.3	216.0	230.4	248.1
40	232.2	268.7	236.6	252.8	282.0
45	269.2	204.5	259.1	260.6	303.7
50	287.9	229.6	256.3	268.8	286.8
55	268.5	266.9	264.6	272.4	320.2
全年齢	217.1	224.1	229.1	239.1	272.3
「傾き」	4,256	5,132	3,807	4,289	4,877

※今年度、規模1-29人と1,000人以上はありません。

前年との差は以下のようになります。

年齢	30-99人	100-299人	300-999人	30-99人	100-299人	300-999人
	16-15年	16-15年	16-15年	前年比	前年比	前年比
20歳	3.9	2.0	0.4	2.7	1.3	0.3
25	-2.8	-8.6	8.8	▲ 1.6	▲ 4.5	4.7
30	23.9	8.0	8.1	11.8	4.1	3.7
35	14.4	-14.4	17.4	6.8	▲ 6.3	7.5
40	-36.5	-16.2	21.1	▲ 13.6	▲ 6.4	8.1
45	64.7	-1.5	24.9	31.6	▲ 0.6	8.9
50	58.3	-12.5	-8.6	25.4	▲ 4.7	▲ 2.9
55	1.6	-7.8	24.2	0.6	▲ 2.9	8.2
全年齢	-7.0	-10.0	15.7	▲ 3.1	▲ 4.2	6.1

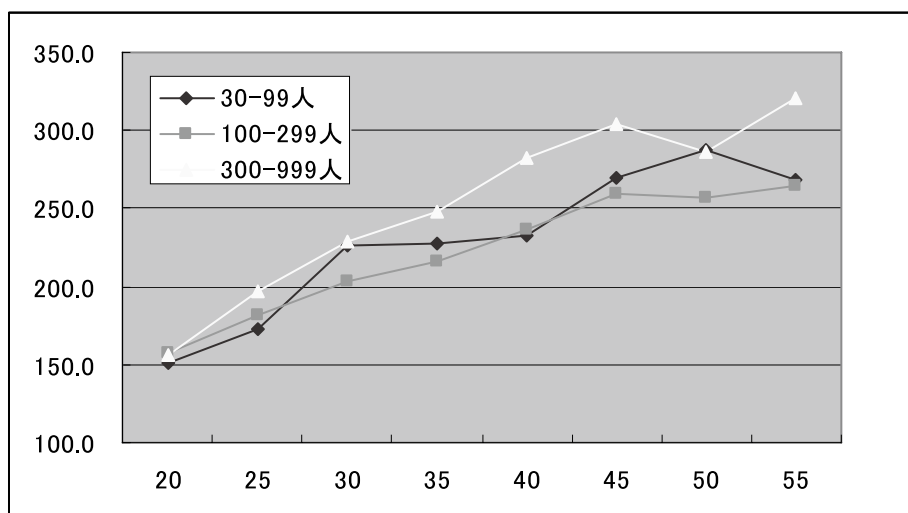
100-299人を100.0として「格差」を計算しました。

年齢	30-99人	100-299人	300-999人
20歳	95.4	100.0	98.9
25	95.4	100.0	108.8
30	111.4	100.0	112.4
35	105.4	100.0	114.9
40	98.1	100.0	119.2
45	103.9	100.0	117.2
50	112.3	100.0	111.9
55	101.5	100.0	121.0
全年齢	94.8	100.0	118.9

規模300人未満と300人以上では次のようになります。ただし、今年度、規模1,000人以上はないので、300人以上は上記300-999人と同じです。

年齢	300人未満		300人以上		300人未満 16-15年	300人未満 前年比	格差 16年度
	16年度	15年	16年度	15年			
20歳	157.0	154.3	155.9	155.5	2.7	▲ 1.7	99.3
25	180.1	186.4	197.3	188.5	-6.3	▲ 3.4	109.6
30	204.9	197.1	228.8	220.7	7.8	▲ 4.0	111.7
35	217.4	225.2	248.1	230.7	-7.8	▲ 3.5	114.1
40	235.7	255.9	282.0	260.9	-20.2	▲ 7.9	119.6
45	260.2	254.5	303.7	278.8	5.7	▲ 2.2	116.7
50	260.9	256.6	286.8	295.4	4.3	▲ 1.7	109.9
55	265.0	270.9	320.2	296.0	-5.9	▲ 2.2	120.8
全年齢	227.0	235.8	272.3	256.6	-8.8	▲ 3.7	120.0
「傾き」	3,830	4,427	4,877	4,831			

次のグラフは、年齢別賃金を規模別に比較したものです。



年齢別賃金特性値表

単位=千円

全産業・男女計

連合山形2016年度

年齢	人数	平均	最小	第1十分位	第1四分位	中位	第3四分位	第9十分位	最大	第1十分位		第1四分位		中位	
										3次回帰	1次回帰	3次回帰	1次回帰	3次回帰	1次回帰
15															
16															
17															
18	33	149.1	131.9	140.0	146.0	147.5	155.0	155.0	160.0	141.3		147.4		151.7	
19	84	153.7	131.9	144.5	148.1	155.0	158.8	161.0	170.0	144.4		150.6		155.9	
20	76	156.9	136.2	146.0	151.5	159.2	162.8	166.0	173.3	147.4	150.7	153.9	157.2	160.1	163.2
21	66	161.9	137.7	146.7	152.8	162.3	166.6	171.5	230.0	150.4	152.8	157.3	160.3	164.4	167.2
22	62	169.2	139.6	152.8	158.9	169.9	178.0	184.7	195.0	153.2	154.9	160.8	163.5	168.8	171.2
23	65	177.0	140.0	160.0	170.7	178.0	182.0	195.0	227.4	156.0	157.1	164.4	166.6	173.2	175.2
24	58	183.1	134.6	158.8	168.3	182.3	196.5	206.5	233.4	158.7	159.2	168.0	169.8	177.6	179.2
25	88	185.6	127.4	164.3	175.3	183.1	193.1	213.3	253.2	161.4	161.3	171.7	172.9	182.1	183.2
26	85	192.0	138.3	168.7	181.8	189.0	199.5	214.8	282.0	164.0	163.5	175.4	176.1	186.6	187.2
27	100	200.3	144.7	169.8	186.5	192.8	208.5	241.0	291.9	166.5	165.6	179.1	179.2	191.1	191.1
28	78	201.3	138.8	167.3	185.8	195.5	215.7	236.7	291.9	169.0	167.7	182.8	182.4	195.6	195.1
29	100	211.3	143.9	175.9	192.0	205.6	231.2	245.4	304.6	171.3	169.8	186.5	185.5	200.0	199.1
30	84	214.0	146.0	172.6	198.5	212.5	225.0	250.8	326.8	173.7	172.0	190.2	188.7	204.5	203.1
31	89	215.4	145.0	178.0	189.5	208.5	229.4	285.3	324.5	175.9	174.1	193.8	191.8	208.9	207.1
32	78	210.3	106.4	172.6	188.1	205.5	225.3	250.8	332.5	178.1	176.2	197.4	195.0	213.3	211.1
33	83	224.0	140.7	185.6	207.1	220.0	236.2	266.7	361.6	180.3	178.4	201.0	198.1	217.6	215.1
34	85	220.6	144.5	176.4	192.6	210.2	233.5	291.1	370.3	182.4	180.5	204.5	201.3	221.8	219.1
35	61	226.9	157.0	177.8	197.8	212.3	248.7	290.4	369.1	184.4	182.6	207.9	204.4	226.0	223.1
36	89	230.2	144.9	174.9	203.7	223.4	251.2	296.0	374.1	186.4	184.7	211.2	207.6	230.1	227.1
37	84	231.7	173.5	180.8	206.5	230.4	251.4	271.6	366.5	188.3	186.9	214.4	210.7	234.1	231.1
38	93	239.9	154.0	193.1	214.6	237.6	262.5	287.4	345.1	190.2	189.0	217.5	213.9	238.0	235.1
39	90	243.1	146.3	193.8	213.9	239.7	264.5	292.7	405.4	192.0	191.1	220.4	217.0	241.7	239.1
40	92	255.8	140.1	195.2	226.1	248.2	275.8	326.7	397.4	193.8	193.3	223.2	220.2	245.4	243.1
41	118	259.2	155.5	189.7	232.1	255.5	284.0	313.2	419.2	195.5	195.4	225.8	223.3	248.9	247.1
42	147	265.4	106.4	210.6	234.2	261.4	299.5	338.6	416.2	197.2		228.3		252.3	
43	176	268.9	146.3	200.0	234.6	259.4	303.0	348.5	414.2	198.8		230.6		255.5	
44	163	267.8	105.8	222.9	237.6	260.6	296.1	324.8	409.4	200.4		232.7		258.5	
45	135	281.2	180.0	204.8	237.6	266.9	323.7	366.9	460.0	202.0		234.6		261.4	
46	141	276.1	107.5	198.0	237.6	269.9	310.9	362.9	425.0	203.5		236.2		264.0	
47	139	271.3	118.1	191.4	232.5	256.6	304.9	380.5	466.8	205.0		237.7		266.5	
48	127	282.3	125.4	208.8	252.0	271.3	317.1	359.1	439.2	206.4		238.8		268.8	
49	158	288.1	143.8	208.7	241.2	282.9	325.5	374.2	510.4	207.8		239.7		270.8	
50	100	276.2	143.7	210.1	237.6	260.6	304.6	383.0	427.0	209.1		240.4		272.6	
51	110	281.4	120.3	192.8	237.8	276.2	310.5	361.0	512.4	210.4		240.8		274.2	
52	129	276.7	145.3	212.6	237.6	266.7	305.5	346.0	431.2	211.7		240.8		275.6	
53	140	274.5	168.6	220.0	237.6	268.0	301.9	343.9	435.6	213.0		240.6		276.6	
54	127	287.1	162.1	227.1	241.2	281.5	323.8	362.2	441.2	214.2		240.0		277.5	
55	98	290.3	162.4	206.5	238.2	283.7	327.8	412.5	529.9	215.4		239.1		278.0	
56	98	280.6	132.4	209.8	237.6	266.1	315.5	377.2	440.0	216.6		237.8		278.2	
57	89	274.8	129.6	199.4	237.6	263.0	311.5	354.2	436.2						
58	81	274.6	130.0	208.6	226.8	270.2	306.2	361.0	425.2						
59	103	295.0	136.3	204.5	254.1	303.6	346.7	365.0	438.3						
60	10	264.9	145.0	165.1	206.8	271.9	314.5	362.2	367.7						
61															
62															
63															
64															
65															
計	4212	246.1	105.8	167.3	195.2	237.6	285.7	332.1	529.9						

四分位回帰 3次式(18-55歳対象) Y=-0.00210534X³+0.173412X²-1.0461X+122.34 R²=0.9671
 1次式(20-40歳対象) Y=3.1487X+94.21 R²=0.9159
 十分位回帰 3次式(18-55歳対象) Y=0.00021993X³-0.050429X²+4.7295X+71.24 R²=0.9006
 1次式(20-40歳対象) Y=2.1292X+108.09 R²=0.8866
 中位回帰 3次式(18-55歳対象) Y=-0.00169058X³+0.134695X²+0.9161X+101.42 R²=0.9769
 1次式(20-40歳対象) Y=3.9967X+83.24 R²=0.9613

年齢別賃金特性値表

単位=千円

製造業・男女計

連合山形2016年度

年齢	人数	平均	最小	第1	第1	中位	第3	第9	最大	第1十分位		第1四分位		中位	
				十分位	四分位		四分位	十分位		3次回帰	1次回帰	3次回帰	1次回帰	3次回帰	1次回帰
15															
16															
17															
18	25	150.1	140.0	140.0	146.0	155.0	155.0	155.0	160.0	143.5		150.1		155.6	
19	70	155.2	140.9	147.2	151.6	155.0	159.5	161.2	168.0	146.7		153.4		159.1	
20	61	159.2	144.5	146.0	156.5	160.5	164.6	166.0	173.3	149.8	152.9	156.8	160.1	162.8	164.0
21	50	165.2	143.0	147.4	155.2	166.0	167.5	173.3	230.0	153.0	155.5	160.3	163.4	166.6	168.1
22	47	171.8	149.0	158.5	166.2	171.5	178.0	189.9	195.0	156.1	158.1	163.9	166.6	170.6	172.2
23	50	180.1	161.8	167.4	172.6	178.5	182.6	195.8	227.4	159.2	160.8	167.5	169.9	174.7	176.3
24	46	185.5	145.0	160.0	172.9	182.3	198.8	209.1	233.4	162.3	163.4	171.2	173.1	178.9	180.4
25	73	187.7	146.0	164.3	176.0	183.3	193.8	220.5	253.2	165.3	166.0	175.0	176.3	183.2	184.5
26	69	195.0	164.1	174.1	185.0	191.0	201.3	221.8	282.0	168.4	168.7	178.7	179.6	187.6	188.7
27	86	203.4	146.0	175.9	187.0	194.3	208.5	244.7	291.9	171.4	171.3	182.5	182.8	192.0	192.8
28	67	205.9	146.0	181.5	190.5	196.0	218.8	237.9	291.9	174.3	174.0	186.2	186.1	196.5	196.9
29	84	216.3	157.6	185.8	194.5	208.3	237.2	257.2	304.6	177.3	176.6	190.0	189.3	201.0	201.0
30	78	216.2	146.0	179.6	199.3	213.3	225.0	255.1	326.8	180.2	179.2	193.7	192.5	205.6	205.1
31	79	218.4	145.0	179.6	192.0	210.0	230.4	296.8	324.5	183.1	181.9	197.4	195.8	210.1	209.2
32	58	214.8	156.0	181.4	194.0	205.5	224.5	252.9	332.5	185.9	184.5	201.0	199.0	214.7	213.3
33	67	232.5	180.6	199.8	212.8	222.8	243.1	279.4	361.6	188.7	187.1	204.6	202.3	219.2	217.4
34	74	224.5	144.5	180.6	193.9	211.5	233.6	302.3	370.3	191.4	189.8	208.1	205.5	223.6	221.5
35	47	230.5	157.0	182.2	203.8	217.6	248.3	296.2	369.1	194.2	192.4	211.6	208.7	228.0	225.6
36	70	240.2	157.0	200.8	208.7	228.1	265.0	300.0	374.1	196.8	195.1	214.9	212.0	232.3	229.7
37	66	236.3	177.7	186.9	218.5	231.8	251.9	284.0	366.5	199.5	197.7	218.1	215.2	236.6	233.8
38	80	242.2	179.3	198.0	214.1	238.5	263.9	289.1	345.1	202.0	200.3	221.2	218.5	240.7	237.9
39	72	246.9	160.5	203.2	217.9	239.9	264.0	294.0	405.4	204.6	203.0	224.2	221.7	244.7	242.0
40	77	262.6	180.0	211.0	232.0	255.7	276.6	332.5	397.4	207.0	205.6	227.1	224.9	248.6	246.1
41	100	262.5	155.5	194.4	234.2	257.5	284.8	317.2	419.2	209.4	208.2	229.8	228.2	252.3	250.2
42	128	269.7	180.0	222.4	236.8	262.5	296.9	334.3	416.2	211.8		232.3		255.9	
43	153	274.2	180.0	219.4	237.6	262.5	305.8	350.7	414.2	214.1		234.6		259.3	
44	150	270.7	173.8	226.5	237.6	264.0	296.6	325.6	409.4	216.3		236.8		262.5	
45	121	284.0	180.0	214.2	237.6	270.4	325.1	365.9	460.0	218.5		238.7		265.5	
46	126	280.3	165.0	211.3	238.4	270.7	311.9	365.4	425.0	220.6		240.5		268.2	
47	118	281.4	167.6	215.0	240.9	267.3	306.7	394.7	466.8	222.7		242.0		270.7	
48	114	290.3	173.3	236.3	255.9	274.1	320.6	365.7	439.2	224.7		243.3		273.0	
49	146	294.3	180.0	237.2	250.9	285.7	326.8	389.0	510.4	226.6		244.3		275.0	
50	93	278.7	180.0	228.7	238.6	260.6	303.4	386.4	427.0	228.4		245.1		276.7	
51	94	295.7	157.0	237.6	253.2	291.1	321.6	378.4	512.4	230.2		245.6		278.1	
52	121	281.4	180.0	235.7	241.6	268.0	305.5	355.7	431.2	231.9		245.8		279.2	
53	126	279.0	185.7	229.1	240.4	270.1	302.4	344.1	435.6	233.5		245.7		279.9	
54	118	291.3	168.5	236.5	244.9	282.8	325.4	363.9	441.2	235.0		245.3		280.4	
55	91	293.9	180.0	225.6	242.7	286.1	329.9	410.7	442.7	236.5		244.6		280.4	
56	85	285.1	197.0	224.0	243.8	267.2	314.1	370.0	440.0	237.9		243.6		280.1	
57	73	281.5	158.0	224.7	238.1	263.7	314.7	373.1	436.2						
58	67	285.9	176.0	222.0	237.6	276.3	312.0	374.9	425.2						
59	88	308.6	173.5	237.1	264.7	316.3	351.3	367.9	438.3						
60	9	262.8	145.0	162.8	191.2	260.5	319.7	362.8	367.7						
61															
62															
63															
64															
65															
計	3617	252.7	140.0	177.3	205.3	244.6	291.0	338.2	512.4						

四分位回帰 3次式(18-55歳対象) $Y = -0.00197381X^3 + 0.160038X^2 - 0.5624X + 119.83$ $R^2 = 0.9694$
 1次式(20-40歳対象) $Y = 3.2403X + 95.32$ $R^2 = 0.9264$
 十分位回帰 3次式(18-55歳対象) $Y = -0.0003231X^3 + 0.011573X^2 + 3.0698X + 86.4$ $R^2 = 0.9366$
 1次式(20-40歳対象) $Y = 2.6366X + 100.13$ $R^2 = 0.8545$
 中位回帰 3次式(18-55歳対象) $Y = -0.00251924X^3 + 0.227694X^2 - 2.3164X + 138.17$ $R^2 = 0.9757$
 1次式(20-40歳対象) $Y = 4.1035X + 81.96$ $R^2 = 0.9617$

年齢別賃金特性値表

単位=千円

商業・サービス業・男女計

連合山形2016年度

年齢	人数	平均	最小	第1十分位	第1四分位	中位	第3四分位	第9十分位	最大	第1十分位		第1四分位		中位	
										3次回帰	1次回帰	3次回帰	1次回帰	3次回帰	1次回帰
15															
16															
17															
18	8	145.9	131.9	142.5	147.0	147.0	147.8	150.0	150.0	136.5		145.7		148.5	
19	14	146.3	131.9	135.2	144.3	147.4	147.8	147.8	170.0	138.7		147.6		150.7	
20	15	147.8	136.2	139.4	147.8	147.8	151.5	151.5	152.8	140.8	142.1	149.6	149.9	153.3	155.5
21	16	151.6	137.7	143.6	151.4	152.8	152.8	154.2	170.8	143.0	143.8	151.7	152.0	156.1	158.7
22	15	161.1	139.6	142.6	152.8	156.1	174.4	181.5	185.0	145.1	145.5	153.8	154.1	159.2	161.9
23	15	166.9	140.0	147.7	153.6	174.5	180.5	183.9	184.5	147.2	147.2	156.0	156.2	162.5	165.1
24	11	177.5	148.9	152.8	169.8	180.0	187.3	190.0	204.4	149.3	148.9	158.2	158.4	166.1	168.3
25	14	179.0	147.2	156.8	168.5	180.5	188.8	199.6	207.3	151.4	150.6	160.5	160.5	169.8	171.5
26	16	179.3	138.3	157.7	168.1	182.7	192.5	202.2	202.2	153.5	152.3	162.8	162.6	173.6	174.7
27	14	180.9	144.7	155.2	171.6	185.1	192.2	197.0	213.2	155.5	154.0	165.0	164.7	177.6	177.9
28	10	174.6	138.8	148.9	155.3	169.1	185.5	207.6	231.0	157.4	155.7	167.3	166.9	181.6	181.0
29	15	186.6	143.9	148.3	162.6	186.3	213.5	229.5	231.2	159.3	157.4	169.6	169.0	185.7	184.2
30	6	185.1	154.1	156.9	161.6	169.6	209.3	228.7	235.9	161.1	159.1	171.8	171.1	189.7	187.4
31	10	191.6	158.5	159.8	170.4	191.0	210.1	214.5	233.9	162.8	160.8	174.0	173.2	193.8	190.6
32	17	208.8	148.4	172.3	187.7	208.4	241.8	249.0	253.4	164.5	162.5	176.2	175.4	197.8	193.8
33	14	192.9	140.7	153.3	167.5	188.2	213.3	232.9	267.0	166.1	164.2	178.2	177.5	201.7	197.0
34	10	198.4	162.7	172.9	177.4	185.9	211.6	240.8	259.3	167.6	165.9	180.2	179.6	205.5	200.2
35	14	215.0	170.2	172.7	178.4	207.4	247.5	268.3	297.0	168.9	167.6	182.1	181.7	209.1	203.4
36	18	194.6	144.9	163.6	167.0	189.6	221.2	239.9	247.7	170.2	169.3	183.9	183.8	212.6	206.6
37	17	217.3	173.5	177.9	181.0	210.0	248.0	261.1	268.3	171.4	171.0	185.6	186.0	215.9	209.8
38	13	225.6	154.0	171.8	217.9	229.7	252.9	261.9	269.3	172.4	172.7	187.2	188.1	218.9	213.0
39	17	231.6	146.3	172.9	196.2	239.7	266.3	278.5	294.7	173.3	174.4	188.6	190.2	221.6	216.1
40	15	220.9	140.1	173.6	186.6	201.8	245.1	282.9	337.2	174.1	176.1	189.9	192.3	224.1	219.3
41	18	240.6	171.3	188.7	191.6	247.6	283.0	308.3	313.1	174.7	177.8	191.0	194.5	226.2	222.5
42	16	256.4	154.7	176.8	198.6	251.2	308.4	348.9	358.8	175.2		191.9		227.9	
43	22	237.2	176.0	179.9	191.7	234.0	277.0	309.9	363.5	175.5		192.6		229.2	
44	12	244.7	168.1	176.1	197.8	247.7	278.4	306.8	338.7	175.7		193.2		230.1	
45	14	256.5	184.7	189.4	195.0	246.7	275.6	343.5	454.1	175.6		193.5		230.5	
46	13	257.6	151.9	205.0	213.6	276.5	293.0	324.1	331.4	175.4		193.6		230.5	
47	18	228.9	154.9	165.7	189.0	209.7	265.6	343.2	358.6	175.0		193.5		229.9	
48	11	226.8	140.5	163.7	184.9	207.1	285.0	295.7	333.5	174.5		193.1		228.7	
49	11	218.5	143.8	163.0	182.7	194.9	255.7	294.0	332.7	173.7		192.5		227.0	
50	7	242.8	143.7	157.2	180.7	220.0	304.2	340.7	366.0	172.7		191.6		224.6	
51	14	202.4	146.3	147.3	187.2	199.9	221.5	229.2	318.7	171.5		190.4		221.6	
52	8	205.1	145.3	148.4	164.9	181.1	219.0	297.6	333.0	170.0		188.9		217.9	
53	12	244.3	168.6	175.1	197.0	230.4	286.5	317.2	347.7	168.4		187.1		213.5	
54	8	240.6	171.9	189.0	205.9	237.4	253.8	307.1	339.1	166.5		185.0		208.3	
55	6	257.4	173.5	175.4	181.3	208.8	240.9	388.1	529.9	164.4		182.6		202.3	
56	10	269.2	132.4	163.5	181.8	250.7	363.4	400.3	412.4	162.0		179.8		195.6	
57	14	257.3	163.4	191.2	222.2	255.8	298.6	320.9	332.1						
58	13	220.7	130.0	150.5	172.5	221.3	269.0	300.3	308.3						
59	12	229.0	164.0	173.6	209.2	227.2	260.2	283.4	290.5						
60	1	283.3	283.3	283.3	283.3	283.3	283.3	283.3	283.3						
61															
62															
63															
64															
65															
計	554	209.7	130.0	148.6	168.2	193.6	240.4	287.8	529.9						

四分位回帰 3次式(18-55歳対象) Y=-0.00201823X³+0.160728X²-1.9798X+141.06 R²=0.6857
 1次式(20-40歳対象) Y=2.1231X+107.42 R²=0.6242
 十分位回帰 3次式(18-55歳対象) Y=-0.00118715X³+0.070437X²+0.7616X+106.9 R²=0.5565
 1次式(20-40歳対象) Y=1.6989X+108.11 R²=0.7842
 中位回帰 3次式(18-55歳対象) Y=-0.00527623X³+0.464223X²-9.5396X+200.57 R²=0.6938
 1次式(20-40歳対象) Y=3.1912X+91.69 R²=0.7261

年齢別賃金特性値表

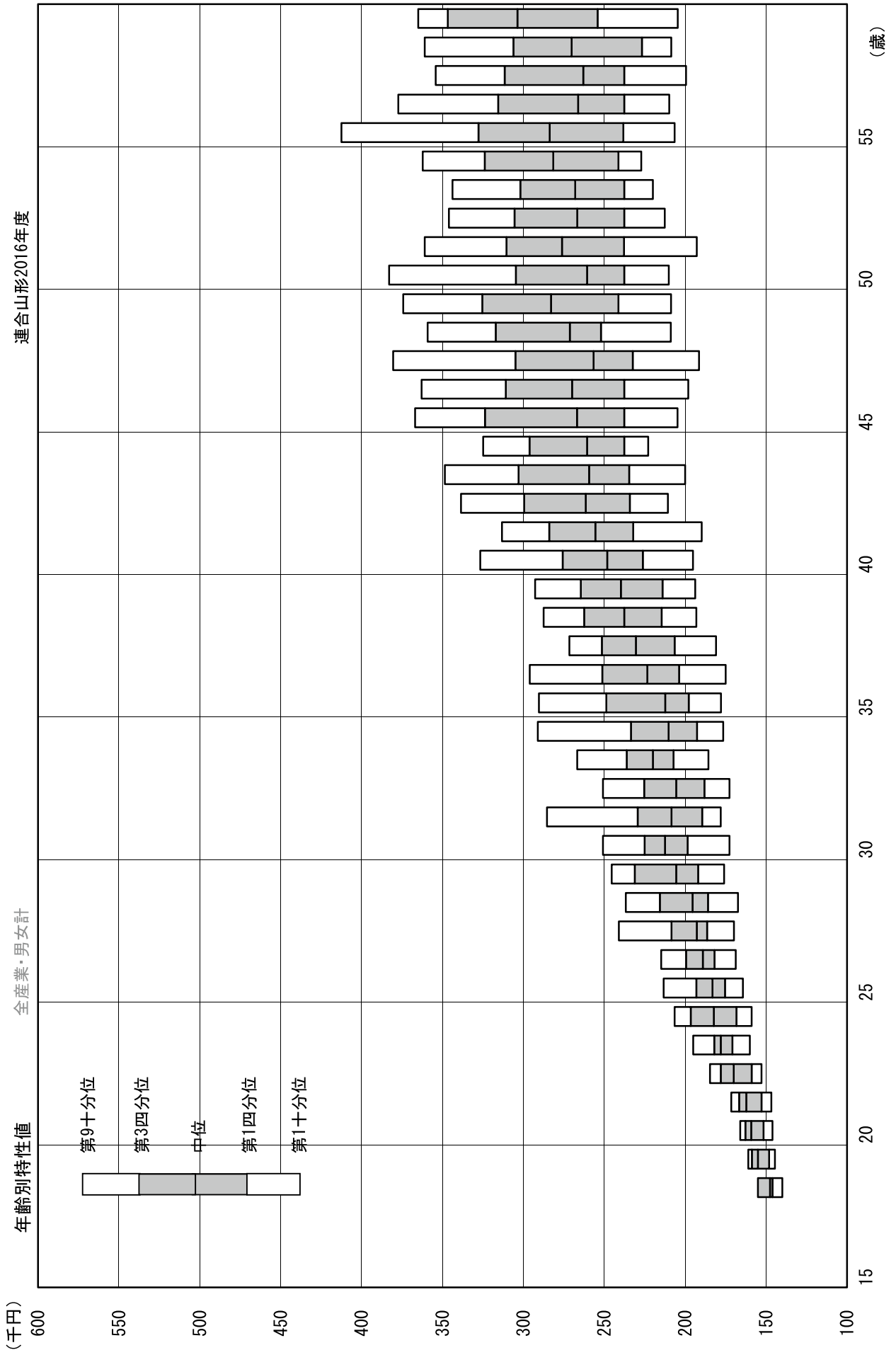
単位=千円

交通・運輸業・男女計

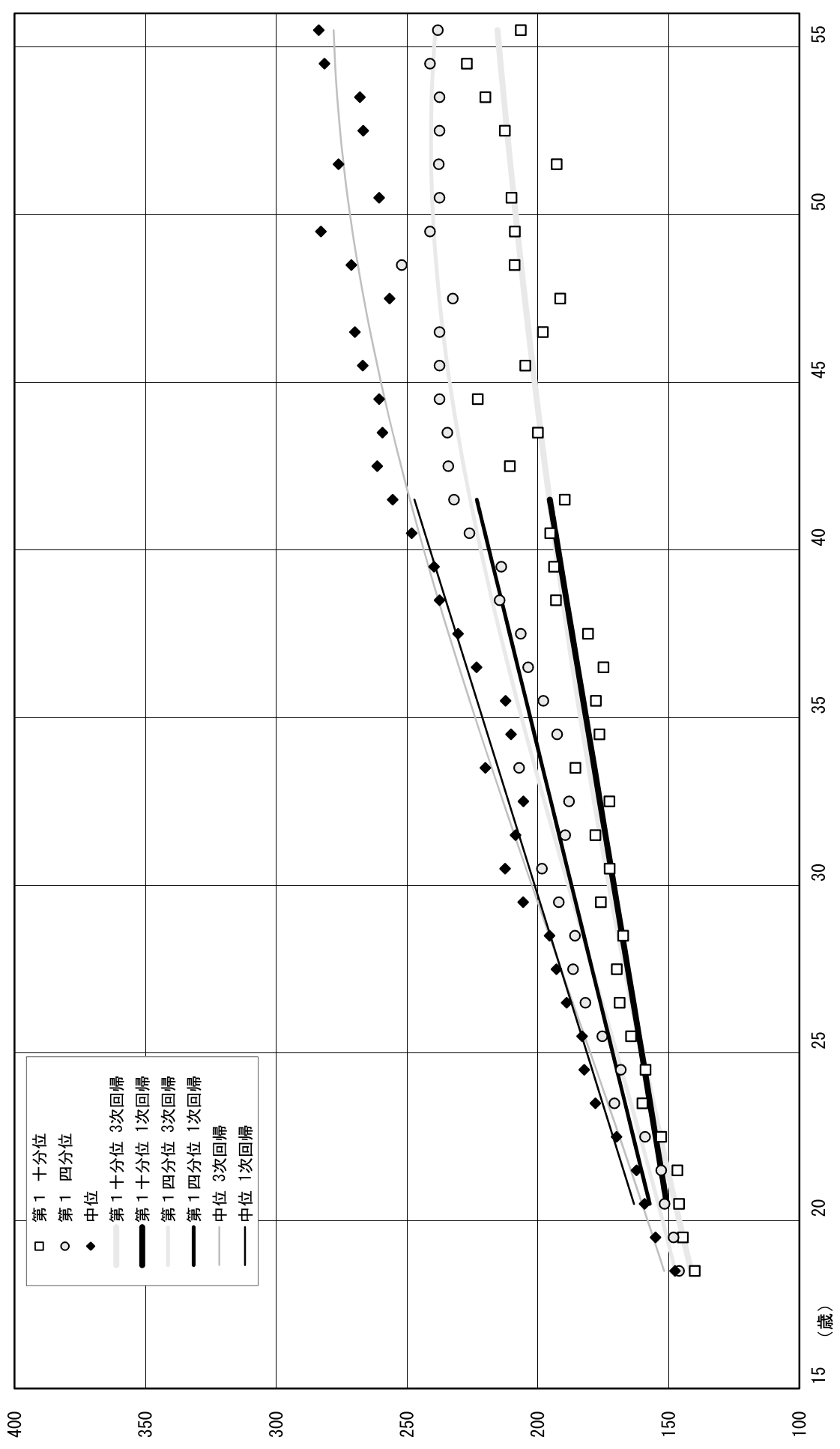
連合山形2016年度

年齢	人数	平均	最小	第1十分位	第1四分位	中位	第3四分位	第9十分位	最大	第1十分位		第1四分位		中位	
										3次回帰	1次回帰	3次回帰	1次回帰	3次回帰	1次回帰
15															
16															
17															
18										35.3		36.0		37.3	
19										55.8		56.3		57.3	
20										74.0	123.8	74.4	124.6	75.2	125.8
21										90.1	126.2	90.4	126.9	91.0	128.2
22										104.1	128.5	104.4	129.3	104.9	130.6
23										116.2	130.8	116.5	131.6	116.9	133.0
24	1	134.6	134.6	134.6	134.6	134.6	134.6	134.6	134.6	126.5	133.2	126.8	134.0	127.3	135.4
25	1	127.4	127.4	127.4	127.4	127.4	127.4	127.4	127.4	135.2	135.5	135.5	136.4	136.0	137.8
26										142.2	137.8	142.6	138.7	143.3	140.2
27										147.8	140.2	148.3	141.1	149.1	142.6
28	1	160.9	160.9	160.9	160.9	160.9	160.9	160.9	160.9	152.0	142.5	152.6	143.4	153.7	145.0
29	1	162.7	162.7	162.7	162.7	162.7	162.7	162.7	162.7	155.0	144.8	155.8	145.8	157.0	147.4
30										156.8	147.2	157.8	148.2	159.3	149.8
31										157.7	149.5	158.8	150.5	160.6	152.2
32	3	133.5	106.4	111.1	118.3	130.3	147.1	157.2	163.9	157.7	151.8	158.9	152.9	161.1	154.6
33	2	154.6	144.4	146.4	149.5	154.6	159.7	162.7	164.8	156.8	154.2	158.3	155.2	160.8	157.0
34	1	156.2	156.2	156.2	156.2	156.2	156.2	156.2	156.2	155.3	156.5	157.0	157.6	159.8	159.4
35										153.3	158.8	155.1	160.0	158.2	161.8
36	1	168.2	168.2	168.2	168.2	168.2	168.2	168.2	168.2	150.8	161.2	152.9	162.3	156.3	164.2
37	1	175.5	175.5	175.5	175.5	175.5	175.5	175.5	175.5	148.0	163.5	150.2	164.7	153.9	166.6
38										145.0	165.8	147.4	167.0	151.4	169.0
39	1	168.4	168.4	168.4	168.4	168.4	168.4	168.4	168.4	141.9	168.2	144.4	169.4	148.7	171.4
40										138.8	170.5	141.5	171.7	146.0	173.8
41										135.8	172.8	138.6	174.1	143.3	176.2
42	3	130.2	106.4	113.1	123.3	140.1	142.1	143.4	144.2	133.1		136.0		140.9	
43	1	146.3	146.3	146.3	146.3	146.3	146.3	146.3	146.3	130.7		133.7		138.7	
44	1	105.8	105.8	105.8	105.8	105.8	105.8	105.8	105.8	128.8		131.9		137.0	
45										127.5		130.6		135.7	
46	2	131.9	107.5	112.4	119.7	131.9	144.1	151.4	156.2	126.9		130.0		135.1	
47	3	129.5	118.1	118.3	118.6	119.1	135.2	144.9	151.4	127.1		130.1		135.2	
48	2	127.1	125.4	125.8	126.3	127.1	127.9	128.4	128.7	128.2		131.2		136.1	
49	1	149.7	149.7	149.7	149.7	149.7	149.7	149.7	149.7	130.4		133.2		137.9	
50										133.7		136.4		140.7	
51	2	160.8	120.3	128.4	140.6	160.8	181.1	193.3	201.4	138.3		140.7		144.7	
52										144.3		146.4		150.0	
53	2	171.4	171.4	171.4	171.4	171.4	171.4	171.4	171.4	151.8		153.6		156.6	
54	1	162.1	162.1	162.1	162.1	162.1	162.1	162.1	162.1	160.9		162.3		164.6	
55	1	162.4	162.4	162.4	162.4	162.4	162.4	162.4	162.4	171.7		172.7		174.2	
56	3	190.4	153.8	158.1	164.5	175.2	208.8	229.0	242.4	184.4		184.8		185.5	
57	2	149.8	129.6	133.6	139.7	149.8	159.9	165.9	170.0						
58	1	223.5	223.5	223.5	223.5	223.5	223.5	223.5	223.5						
59	3	159.9	136.3	141.9	150.3	164.4	171.7	176.1	179.0						
60															
61															
62															
63															
64															
65															
計	41	151.8	105.8	118.1	129.6	153.8	168.2	175.5	242.4						

四分位回帰 3次式(18-55歳対象) Y=0.01847912X³-2.161438X²+81.2963X-834.76 R²=0.3952
 1次式(20-40歳対象) Y=2.3592X+77.38 R²=0.3861
 十分位回帰 3次式(18-55歳対象) Y=0.01900048X³-2.214763X²+82.9227X-850.56 R²=0.3611
 1次式(20-40歳対象) Y=2.3328X+77.19 R²=0.3240
 中位回帰 3次式(18-55歳対象) Y=0.01761019X³-2.072562X²+78.5856X-808.41 R²=0.4190
 1次式(20-40歳対象) Y=2.4033X+77.69 R²=0.5063



特性値と回帰線 全産業・男女計 連合山形2016年度



年齢階層	勤続年数階層別平均賃金表			全産業・男女計					連合山形2016年度					金額(千円) / 人数		
	0年	1-2年	3-4年	5-9年	10-14年	15-19年	20-24年	25-29年	30-45年	金額(千円)	金額(千円)	金額(千円)	人数	人数	人数	
年計	246.1	171.9	173.3	192.6	211.3	232.0	243.5	264.7	279.1	288.6						
	4,212	134	308	242	572	443	331	564	758	860						
15-17歳	-															
	0															
18-19歳	152.4	152.0	152.9													
	117	65	52													
20-24歳	168.9	172.9	167.4	166.7	177.4											
	327	24	146	113	44											
25-29歳	198.5	170.1	172.0	212.7	198.4	206.5										
	451	11	42	60	265	73										
30-34歳	216.9	185.0	188.7	201.2	224.0	222.3	218.0									
	419	16	32	28	125	169	49									
35-39歳	235.0	204.9	206.7	207.9	235.7	247.7	233.0	239.1								
	417	7	15	17	55	82	163	78								
40-44歳	264.5	205.3	215.9	214.8	233.2	246.8	281.7	274.1								
	696	4	6	6	34	48	63	186								
45-49歳	280.0	294.6	228.2	274.5	231.1	255.8	276.0	281.9	288.0							
	700	4	8	10	28	44	31	361	128							
50-54歳	279.1	272.4	222.1	206.7	254.2	251.5	238.9	265.6	283.0							
	606	2	6	6	13	16	15	103	415							
55-59歳	283.7	186.5	177.7	285.4	233.5	246.6	205.3	268.6	296.8							
	469	1	1	2	7	11	10	104	312							
60-65歳	264.9				167.3			298.9	257.2							
	10				1			4	5							

連合山形2016年度

全産業・男女計

高卒標準者			勤続0年賃金			35歳実在者			
年齢	勤続	金額	人数	年齢	金額	人数	年齢	金額	人数
18歳	0年	149,622	32	18歳	149,622	32	0年	-	0
19歳	1年	153,329	51	19歳	154,392	33	1年	177,700	1
20歳	2年	157,184	38	20歳	158,023	4	2年	219,700	2
21歳	3年	163,849	34	21歳	156,190	4	3年	-	0
22歳	4年	166,733	29	22歳	181,786	7	4年	197,036	5
23歳	5年	178,226	19	23歳	189,737	6	5年	186,725	2
24歳	6年	177,564	17	24歳	160,333	3	6年	183,175	2
25歳	7年	184,763	40	25歳	170,250	2	7年	247,900	1
26歳	8年	190,552	36	26歳	180,000	1	8年	243,748	4
27歳	9年	195,388	40	27歳	146,000	2	9年	180,000	1
28歳	10年	200,376	18	28歳	155,500	3	10年	263,896	5
29歳	11年	213,450	35	29歳	197,203	3	11年	263,919	3
30歳	12年	203,542	13	30歳	173,613	3	12年	236,240	5
31歳	13年	196,471	11	31歳	199,690	1	13年	250,894	5
32歳	14年	211,385	11	32歳	154,235	3	14年	171,780	2
33歳	15年	227,194	22	33歳	190,456	5	15年	285,134	2
34歳	16年	211,509	16	34歳	206,130	4	16年	212,435	10
35歳	17年	233,896	10	35歳	-	0	17年	233,896	10
36歳	18年	226,254	31	36歳	180,455	2			
37歳	19年	230,446	20	37歳	214,730	3			
38歳	20年	237,173	32	38歳	229,390	1			
39歳	21年	238,478	30	39歳	200,000	1			
40歳	22年	250,833	28	40歳	140,090	1			
41歳	23年	271,068	52	41歳	185,000	1			
42歳	24年	267,737	72	42歳	245,700	1			
43歳	25年	279,504	80	43歳	-	0			
44歳	26年	272,974	69	44歳	250,600	1			
45歳	27年	283,607	52	45歳	253,100	1			
46歳	28年	272,676	54	46歳	-	0			
47歳	29年	259,856	36	47歳	-	0			
48歳	30年	277,470	52	48歳	322,650	2			
49歳	31年	289,509	57	49歳	280,040	1			
50歳	32年	279,534	43	50歳	143,680	1			
51歳	33年	299,956	29	51歳	401,200	1			
52歳	34年	283,364	57	52歳	-	0			
53歳	35年	276,525	54	53歳	-	0			
54歳	36年	282,226	51	54歳	-	0			
55歳	37年	323,022	13	55歳	-	0			
56歳	38年	304,926	13	56歳	-	0			
57歳	39年	274,679	10	57歳	186,500	1			
58歳	40年	282,447	11	58歳	-	0			
59歳	41年	335,749	31	59歳	-	0			