

### Ⅲ. 2013地域ミニマム運動 連合山形2012年度賃金調査の概要

#### 1. 概 要

2012年10月に集計した民間中小労組の賃金データは35単位組合、4,789人です（昨11年は34組合、4,789人）。1組合平均136.8人です。集計組合の産業・規模構成は次のようになっています。

産 業	30人未満	30-99人	100-299人	300人以上	計
製 造 業	1	3	12	8	24(3)
交 通 ・ 運 輸 業	1	1	0	0	2(0)
商 業 ・ サ ー ビ ス 業	2	4	3	0	9(0)
計	4	8	15	8	35(3)

※カッコ内は昨年の調査には入っていなかった組合の数です。一昨年あるいはそれ以前の調査には加わっていた組合を含みます。1,000人以上はありません。

概要は次のとおりです。

	人 数	平均年齢	同 勤 続	12年度平均	11 年 度	上昇率%
男女計	4789	41.1	19.7	240,702	244,344	-1.5
男性計	3770	40.8	19.2	247,722	251,329	-1.4
女性計	1019	42.2	21.6	214,730	217,540	-1.3

男性78.7%、女性21.3%という構成で、女性の割合がやや多くなりました。

男女計、男女とも平均賃金は前年を若干ですが下回りました。年齢・勤続年数は昨年とほとんど変化はありません。女性の平均年齢・勤続が男性を上回っているのが一つの特色ですが、この調査は組合員が対象で、管理職は含んでいないので、企業あるいは事業所全体の男性の数値ではないということに留意して下さい。

#### 2. 産 業 区 分

	人 数	平均年齢	同 勤 続	12年度平均	11 年 度	上 昇 率
製造業・男女計	4530	41.2	19.9	241,771	245,564	-1.5
同 男性	3546	40.9	19.4	249,321	253,098	-1.5
同 女性	984	42.2	21.7	214,563	217,354	-1.3
交・運業男女計	57	46.3	19.6	152,154	154,204	-1.3
同 男性	52	46.8	20.0	152,036	154,543	-1.6
同 女性	5	40.4	16.0	153,378	149,883	2.3
商・サ業男女計	202	37.7	15.9	241,728	241,739	0.0
同 男性	172	37.3	15.4	243,695	243,686	0.0
同 女性	30	40.2	18.8	230,451	231,120	-0.3

産業別の構成は製造業94.6%、交通・運輸業1.2%、商業・サービス業4.2%となっています。

製造業では、男女計、男女とも平均賃金が前年をわずかながら下回っています。男女の年齢・勤続は昨年とほとんど変わりません。交通・運輸業の平均賃金も男性は前年を下回っていますが、平均年齢

は2.6歳ほど“若く”なっています。女性の賃金は上がっていますが、年齢・勤続も6歳・2年ほど上がっています（ただし、データは5件のみ）。商業・サービス業の平均賃金は男女計、男性は昨年とほとんど同じです。年齢・勤続は前年と大差ありません。女性の場合も年齢・勤続年数は大差なく、賃金もわずかな変動にすぎません。

### 3. 規模区分

	人数	平均年齢	同勤続	12年度平均	11年度	上昇率
30人未満	33	41.1	17.0	200,945	196,935	2.0
同 男性	27	40.5	16.3	205,778	203,746	1.0
同 女性	6	43.8	20.2	179,196	165,909	8.0
30-99人	293	41.0	17.1	208,159	211,257	-1.5
同 男性	231	40.6	17.5	211,523	214,767	-1.5
同 女性	62	42.3	15.7	195,622	198,168	-1.3
100-299人	1832	41.6	20.1	225,050	233,093	-3.5
同 男性	1435	41.6	20.0	231,289	239,284	-3.3
同 女性	397	41.7	20.7	202,498	208,857	-3.0
300-999人	2631	40.7	19.8	255,724	253,958	0.7
同 男性	2077	40.2	19.0	263,647	261,729	0.7
同 女性	554	42.5	22.9	226,019	224,439	0.7
300人未満	2158	41.5	19.7	222,388	228,771	-2.8
同 男性	1693	41.5	19.6	228,185	234,575	-2.7
同 女性	465	41.8	20.0	201,281	206,130	-2.4
300人以上	2631	40.7	19.8	255,724	253,958	0.7
同 男性	2077	40.2	19.0	263,647	261,729	0.7
同 女性	554	42.5	22.9	226,019	224,439	0.7

※300人以上は、規模1,000以上がないので、300-999人と同じです。

規模別の構成比は1-29人0.7%、30-99人6.1%、100-299人38.3%、300-999人54.9%で、300人未満が45.1%と、300人以上が54.9%となります。

規模別平均賃金は1-29人では前年より上がっています。男性の平均年齢は“若く”なっていますが、勤続は1年ほど長くなり、女性の場合は5歳・7年ほど“上がって”います。ただし、データは前記のとおり少数です。

規模30-99人の場合は男女ともに若干ですが前年を下回っています。男性の年齢・勤続はわずかに“若く”なり、女性もわずかに変化しています。

規模100-299人の平均賃金は男女とも前年を下回っています。年齢・勤続も男女ともにわずかに短くなっています。

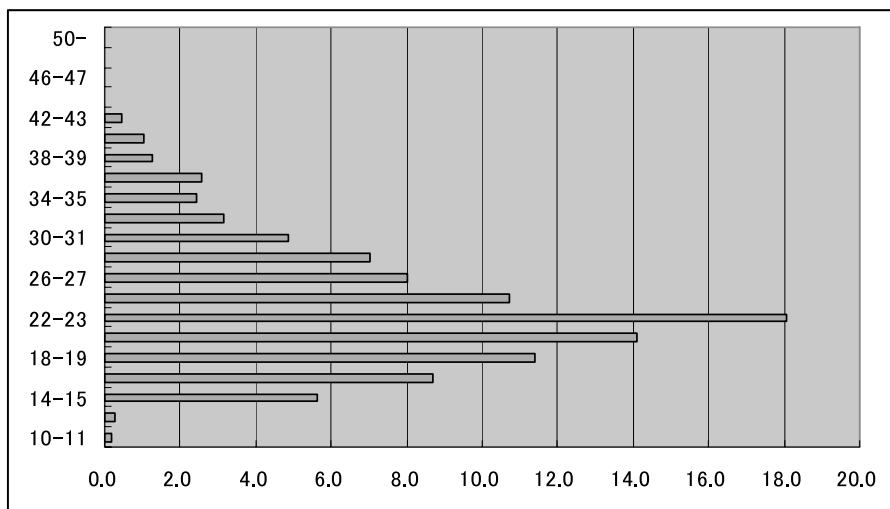
規模300-999人の平均賃金は男女とも前年を上回っていますが、男女の年齢・勤続もこれもわずかに上がっています。

結果的に規模300人未満の平均賃金は若干ながら前年を下回りましたが、年齢・勤続も男女ともに昨年よりわずかに“若く”なっています。規模300人以上の平均賃金は1ポイントにもなりませんが、前年を上回りました。男女の年齢・勤続もわずかに“上がって”います。

#### 4. 全産業・男女計の集計と分析

##### (1) 全産業・年齢別賃金階級別人員分布表

全産業・男女計の賃金階級別分布表（51ページ）の右端には階級幅を1万円として賃金階級ごとの人数が算出してあります。これで全体の賃金の分布構造がわかります。平均賃金は240,702円ですが、最頻値（最も多い：モード）は昨年と同じ23万円台で529人です。20万円未満は1,255人で26.2%（昨11年は24.6%）になり、その割合は昨年よりやや増えました。これを男女別にみると、男性の23.7%（昨年は22.5%）、女性の場合は35.3%（昨年は32.7%）です。全体の中位数は233.6千円（昨年は236.6千円）で昨年よりわずかに下がっています（52ページ参照）。四分位分散は0.1594で昨年の0.1701より小さくなりました。次のグラフは全産業・男女計の賃金階級分布を階級幅2万円として再集計し、それを割合で示したものです（縦軸は単位：万円、横軸は単位：%）。



昨11年も22-23万円台が突出していましたが、12年度も同じパターンです。

表には年齢区間20-40歳の全データをとってそれを1次回帰した場合の回帰式の「傾き」が4,023円（昨年は4,518円）と示してありますが、この年齢区間の1歳あたりの平均的な賃金上昇額に相当するものです。

##### (2) 年齢別賃金特性値

男女計と男女別の年齢別平均賃金をポイント別にみると次のようになります。

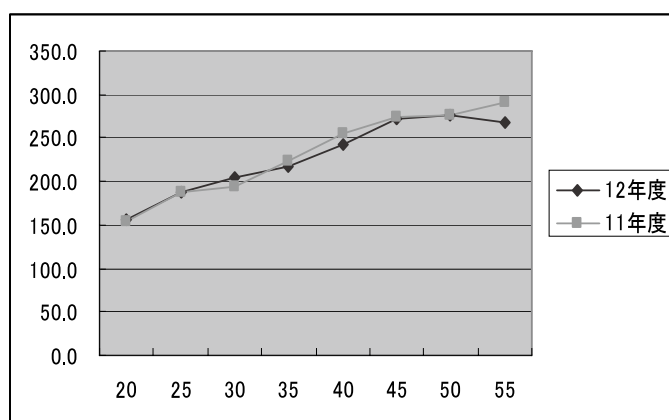
年 齢	男 女 計		男 性		女 性	
	12 年 度	11 年 度	12 年 度	11 年 度	12 年 度	11 年 度
20	156.2	154.8	152.4	154.8	168.6	153.9
25	188.2	186.6	190.6	190.4	173.8	169.9
30	203.7	194.5	206.4	199.1	187.5	169.9
35	216.5	223.2	219.4	228.7	197.7	188.8
40	242.1	254.6	251.2	265.1	222.6	230.9
45	272.2	273.2	280.5	286.3	238.2	237.8
50	276.8	275.3	294.2	287.3	232.3	219.5
55	268.8	292.0	278.2	298.5	218.2	258.1
全年齢	240.7	244.3	247.7	251.3	214.7	217.5
「傾き」	4,023	4,518	4,507	5,023	3,019	3,661

男女別に前年との差を計算してみました（単位：千円）。

年 齢	男女計	男	女
20	1.4	-2.4	14.7
25	1.6	0.2	3.9
30	9.2	7.3	17.6
35	-6.7	-9.3	8.9
40	-12.5	-13.9	-8.3
45	-1.0	-5.8	0.4
50	1.5	6.9	12.8
55	-23.2	-20.3	-39.9
全年齢	-3.6	-3.6	-2.8

年齢ポイント別には今年度平均賃金が昨年よりマイナスになっているところが少なくありません。

次のグラフは、男女計の年齢ポイント別平均賃金を昨年と比較したものです。



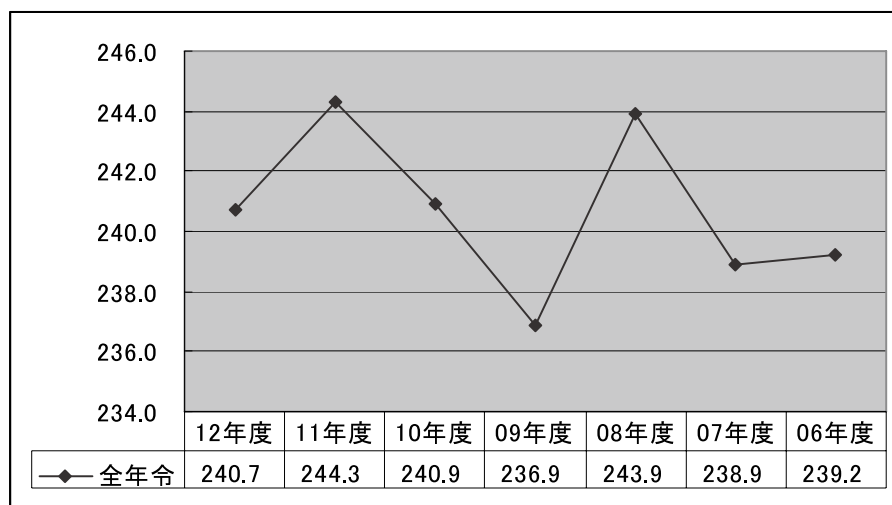
暦年の年齢ポイント賃金の05年を100.0として指数化して比較すると次のようになります（男女計の賃金）。

年齢	12年度	11年度	10年度	09年度	08年度	07年度	06年度
20	103.9	102.9	103.2	102.7	104.1	102.3	98.0
25	111.5	110.5	109.6	104.3	110.9	105.0	102.5
30	102.3	97.7	95.6	98.2	99.5	95.7	101.9
35	93.6	96.5	97.9	94.3	100.6	98.9	101.0
40	92.2	97.0	96.3	95.6	100.1	96.1	98.6
45	105.1	105.4	103.3	101.0	105.9	103.0	107.2
50	109.4	108.8	110.6	102.3	111.7	111.6	108.5
55	97.6	106.0	94.8	92.2	96.6	93.3	94.2
全年齢	102.1	103.6	102.2	100.5	103.5	101.4	101.5

対前年比を計算（(12年度-11年度) / 11年度 \* 100）すると次のようになります。

年齢	12年度	11年度	10年度	09年度	08年度	07年度	06年度
20	0.9	▲0.3	0.5	▲1.3	1.8	4.3	▲2.0
25	0.9	0.9	5.1	▲5.9	5.6	2.5	2.5
30	4.7	2.2	▲2.7	▲1.3	4.0	▲6.1	1.9
35	▲3.0	▲1.4	3.8	▲6.2	1.7	▲2.1	1.0
40	▲4.9	0.7	0.8	▲4.5	4.1	▲2.5	▲1.4
45	▲0.4	2.1	2.3	▲4.6	2.8	▲3.9	7.2
50	0.5	▲1.7	8.1	▲8.4	0.1	2.9	8.5
55	▲7.9	11.8	2.9	▲4.6	3.5	▲0.9	▲5.8
全年齢	▲1.5	1.4	1.7	▲2.9	2.1	▲0.1	1.5

次に、全産業・男女計の暦年の全平均賃金の変化を次のグラフで示します（年度の並び順に注意）。リーマンショックが生じたのは08年でした。09年はその影響かと思われます。

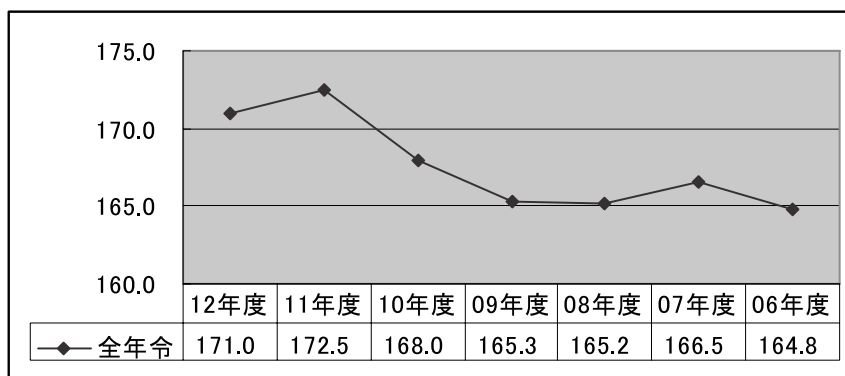


男女計の中位数と第1十分位は次のとおりです（単位：千円）。

年齢	中位数			第1十分位		
	12年度	11年度	12-11年	12年度	11年度	12-11年
20	153.3	155.5	-2.2	143.6	146.7	-3.1
25	180.3	186.0	-5.7	158.7	160.5	-1.8
30	196.5	190.7	5.8	171.0	163.5	7.5
35	212.2	218.1	-5.9	175.0	184.4	-9.4
40	235.1	241.2	-6.1	196.0	200.1	-4.1
45	260.6	258.6	2.0	213.4	221.8	-8.4
50	269.9	263.3	6.6	215.8	213.9	1.9
55	260.6	306.5	-45.9	198.7	219.6	-20.9
全年齢	233.6	236.6	-3.0	171.0	172.5	-1.5
年齢係数	3.6927	3.8988		2.2881	2.6439	
定数	83.79	80.32		100.84	93.29	

下段の年齢係数と定数は年齢区間20～40歳を1次回帰したときの係数です。中位数も第1十分位も全年齢では前年水準を下回っていますが、年齢ポイントでも前年を下回っているところが多くなっています。

次のグラフは、暦年の第1十分位（全年齢）を示したものです（年度の並び順に注意）。



### (3) 年齢・勤続年数別平均賃金

全データを年齢1歳ごと、勤続1年ごとに区分してその平均賃金を算出してあります。いわば実態賃金傾向値表です。勤続0年の欄は12年度の採用賃金の傾向を示すこととなります。今年の採用賃金の動向をみると、若年の新規採用賃金は停滞しているようです。

年齢	全産業・男女計		男 性		女 性	
	12年度	11年	12年度	11年	12年度	11年
18	148	147	147	148	149	146
20	142	157	142	157	*	*
22	177	176	181	185	166	152

### (4) 年齢・勤続年数別人員表

58ページは前の表に対応する人数を示したものです。組合員の年齢、勤続構成を詳しく知ることができます。本調査は必ずしも対象組合員の全数調査ではありませんから確定的なことは言えませんが、勤続0年の欄は12年の新規採用人数に対応しており、その人数を見ると18歳と22歳では2桁の新規採用があったことがわかります。最高年齢は47歳(女性、155千円)です。男性は41歳・165千円です。今年度の新規雇用の人数を勤続1年と比べるとその7割程度です。

### (5) 年齢階層勤続年数階層別平均賃金表

59ページの年齢階層勤続年数階層別平均賃金表は年齢・勤続年数を賃金センサスと同じ区分にして比較できるようにしたものです。年齢階層では40-44歳が最大です。勤続年数では20-24年ですが、昨年も20-24年でした。

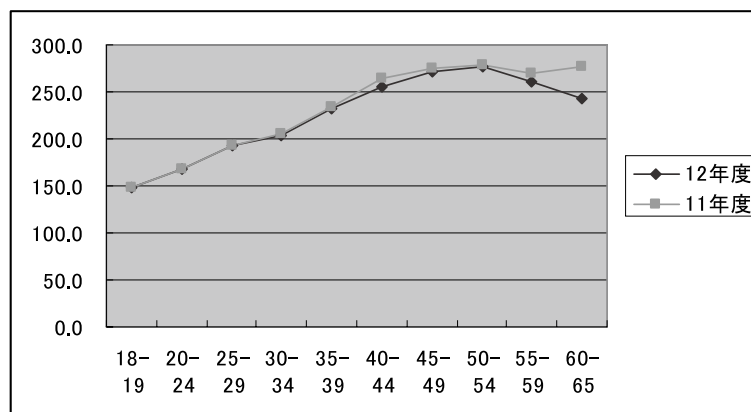
年齢階層別の平均賃金は次ページのとおりです。右端には男女の賃金格差が算出してあります。

年齢階層	男女計		男性		女性		女性／男性%
	12年度	11年度	12年度	11年度	12年度	11年度	12年度
18-19	148.1	148.0	148.6	148.1	146.1	148.0	98.3
20-24	168.7	168.4	169.1	169.1	166.4	163.9	98.4
25-29	192.9	193.3	195.4	196.4	176.8	172.3	90.5
30-34	203.7	205.4	207.8	209.4	183.3	182.8	88.2
35-39	231.3	234.8	238.3	243.0	207.2	211.0	86.9
40-44	255.9	264.3	265.5	273.3	230.0	235.7	86.6
45-49	271.5	274.9	283.8	287.3	229.2	232.9	80.8
50-54	276.2	278.5	289.9	291.1	226.1	226.2	78.0
55-59	261.5	270.0	272.2	279.1	221.7	233.0	81.4
60-65	242.3	276.5	245.9	274.9	188.0	294.5	76.5

年齢階層別に平均賃金をみると、男女計では18-19歳、20-24歳は100円単位でわずかに前年を上回っていますが、20代後半以上の年代は全て前年以下となっています。男性もほとんど同じです。女性の場合は18-19歳と35-39歳以上の年齢層は前年を下回っています。しかし、60-65歳を別にすれば、その差はわずかなものです。

ただし、本調査は組合員のみですから、管理職を含む全従業員（パートタイマーは除かれている）を対象とする公式統計と比較する場合には、とりわけ年齢が上のほうでは低目になることがあることに注意してください。

次のグラフは、全産業男女計の年齢階層別平均賃金による賃金プロファイルの前年との比較です。



年代ではあまり大きな変化はみられませんが、40歳、50歳台が男女ともやや増えています。勤続年数では男女とも20年以上の占める割合が若干増え、勤続10-19年が減っています。

#### (6) 高卒標準労働者等

60ページは「高卒標準労働者」、35歳実在者の勤続年数別賃金等です。年齢マイナス勤続が18の者を高卒標準と見なしています。

年齢	男性		女性	
	12年度	11年度	12年度	11年度
18	147,162	147,707	149,000	145,625
20	154,194	155,620	154,061	152,320
25	184,020	178,883	164,633	156,967
30	200,079	196,739	177,820	154,014
35	213,259	222,247	188,889	183,246
40	248,795	262,603	227,781	242,513
45	270,984	273,413	224,668	245,530
50	284,705	274,594	239,859	226,642
55	281,407	312,200	213,544	273,044

## 5. 産業別集計

産業別の男女計の年齢ポイント別平均賃金は次のとおりです。

年齢	製 造 業		交 ・ 運 業		商 ・ サ 業	
	12年度	11年度	12年度	11年度	12年度	11年度
20	157.9	154.8	125.3	*	149.4	*
25	189.1	187.8	153.6	*	180.5	169.0
30	204.0	193.2	151.0	*	210.8	208.5
35	215.5	223.1	165.0	*	233.8	224.9
40	241.5	255.5	*	141.0	260.7	247.1
45	272.6	273.6	*	133.7	256.8	294.2
50	275.6	277.7	*	145.6	380.5	266.8
55	271.4	295.5	173.5	144.02	99.7	305.9
全年齢	241.8	245.6	152.2	154.2	241.7	241.7
「傾き」	4,010	4,507	-408	-996.0	4,984	5,192

製造業は今年度データの94%を占めていますが、その平均賃金は35歳から上の年齢ポイントでは全て前年を下回っています。交通・運輸業は年齢とは関係のない賃金となっており、「傾き」マイナスになっています。これには交通・運輸業の賃金形態の影響があると思われます。商業・サービス業の平均賃金は45歳と55歳ポイントが前年より下がり、その他のポイントでは上がっていますが、全年齢では昨年と同じです。

そこで、製造業・男性の暦年の年齢別平均賃金を調べてみます。



年齢	12年度	11年度	10年度	09年度	08年度	07年度	06年度
20	154.1	154.8	155.4	154.5	157.2	154.6	150.0
25	191.9	190.6	189.0	178.6	188.6	181.0	177.6
30	207.1	198.4	193.7	202.0	200.8	194.4	206.9
35	218.5	228.9	230.8	226.7	246.2	237.8	240.1
40	250.8	265.9	262.1	263.3	269.7	261.7	275.5
45	280.5	287.3	279.4	271.9	289.1	287.1	286.1
50	292.8	290.7	296.6	277.1	300.7	292.8	289.1
55	281.7	302.8	277.6	290.2	284.7	283.5	284.9
全年齢	249.3	253.1	249.6	246.8	255.0	249.3	251.6
「傾き」	4,503	5,010	4,999	5141.0	5,914	5,969	6,386

対前年比を計算すると次のようになります。

年齢	12年度	11年度	10年度	09年度	08年度	07年度	06年度
20	▲0.5	▲0.4	0.6	▲1.7	1.7	3.1	▲0.7
25	0.7	0.8	5.8	▲5.3	4.2	1.9	5.1
30	4.4	2.4	▲4.1	0.6	3.3	▲6.0	2.2
35	▲4.5	▲0.8	1.8	▲7.9	3.5	▲1.0	▲0.2
40	▲5.7	1.4	▲0.5	▲2.4	3.1	▲5.0	▲0.9
45	▲2.4	2.8	2.8	▲5.9	0.7	0.3	2.6
50	0.7	▲2.0	7.0	▲7.8	2.7	1.3	6.1
55	▲7.0	9.1	▲4.3	1.9	0.4	▲0.5	▲7.2
全年齢	1.5	1.4	1.1	▲3.2	2.3	▲0.9	1.1

製造業・男性だけを見ても、今年度は前年をわずかに下回っているポイントが多くなっています。

## 6. 規模別集計

規模別（男女計）の年齢ポイント別平均賃金は次のとおりです。

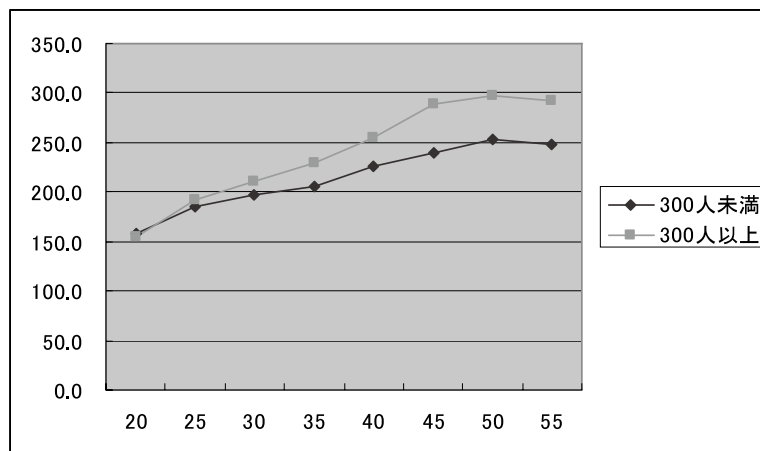
年齢	1-29人		30-99人		100-299人		300-999人	
	12年度	11年度	12年度	11年度	12年度	11年度	12年度	11年度
20	*	*	141.3	145.9	163.8	150.2	154.4	155.9
25	153.6	152.3	160.9	158.0	190.5	176.2	191.9	193.4
30	*	*	169.6	197.2	203.8	183.9	210.6	203.7
35	165	185.5	203.2	207.9	207.1	207.5	229.3	234.2
40	*	161.7	218.1	230.0	226.3	233.6	254.8	264.4
45	*	*	255.0	243.1	237.9	250.0	289.5	286.6
50	*	*	227.1	227.5	255.0	252.8	296.5	293.6
55	259.4	278.0	221.9	236.8	251.6	280.0	292.1	307.7
全年齢	200.9	196.9	208.2	211.3	225.0	233.1	255.7	254.0
「傾き」	2,911	2,147	3,002	4,187	3,087	3,825	4,574	4,734

規模1-29人比較できるポイントの平均賃金は25歳は昨年より上がっていますが、その他は昨年を下回っています。規模30-99人の平均賃金は25歳と45歳が昨年を上回っているのですが、その他は昨年を下回っています。全年齢でも昨年より下回っています。規模100-299人の平均賃金は20歳と25歳、30歳、50歳では前年を上回っています。300人-999人は30歳と45歳、50歳では前年に比べて上がっていますが、その他のポイントでは前年以下となっています。なお、今年度、1,000人以上はありません。

規模300人未満と300人以上の男女計の平均賃金は次のようになります。

年齢	300人未満		300人以上		300人未満	300人以上
	12年度	11年度	12年度	11年度	12-11年	12-11年
20	158.6	149.8	154.4	155.9	8.8	-1.5
25	184.4	173.2	191.9	193.4	11.2	-1.5
30	197.6	185.9	210.6	203.7	11.7	6.9
35	205.6	207.1	229.3	234.2	-1.5	-4.9
40	225.7	230.4	254.8	264.4	-4.7	-9.6
45	239.8	249.1	289.5	286.6	-9.3	2.9
50	253.6	249.2	296.5	293.6	4.4	2.9
55	247.6	273.6	292.1	307.7	-26.0	-15.6
全年齢	222.4	228.8	255.7	254.0	-6.4	1.7

規模300人以上と300人未満の12年度の賃金カーブを一つのグラフで比較すると次のようになります。明らかに規模別格差があることがわかります。





年齢別賃金特性値表

単位=千円

全産業・男女計

連合山形2012年度

年齢	人数	平均	最小	第1十分位	第1四分位	中位	第3四分位	第9十分位	最大	第1十分位		第1四分位		中位	
										3次回帰	1次回帰	3次回帰	1次回帰	3次回帰	1次回帰
15															
16															
17															
18	28	147.6	124.9	142.0	142.4	146.0	151.9	160.0	160.0	145.6		146.1		151.4	
19	38	148.5	130.3	140.0	145.7	150.0	151.9	155.5	155.5	146.0		148.2		153.8	
20	30	156.2	125.3	143.6	148.9	153.3	161.0	161.0	255.7	146.8	146.6	150.4	151.2	156.5	157.6
21	64	159.3	147.3	148.2	149.0	155.0	163.2	166.5	308.2	147.9	148.9	152.9	154.2	159.4	161.3
22	76	164.2	145.0	152.1	154.7	164.8	169.9	180.9	211.4	149.4	151.2	155.5	157.2	162.6	165.0
23	85	176.9	143.4	154.4	163.5	173.0	180.0	200.2	343.0	151.0	153.5	158.3	160.2	166.0	168.7
24	69	177.7	134.3	157.3	163.5	174.5	183.0	198.0	323.7	153.0	155.8	161.3	163.3	169.6	172.4
25	102	188.2	138.8	158.7	171.7	180.3	201.7	217.9	328.7	155.1	158.0	164.3	166.3	173.4	176.1
26	77	193.3	149.0	168.2	177.9	190.5	203.9	224.0	341.4	157.4	160.3	167.5	169.3	177.3	179.8
27	71	192.8	141.2	162.6	174.0	186.4	204.2	234.6	259.6	160.0	162.6	170.8	172.3	181.4	183.5
28	70	190.0	102.7	163.1	174.6	185.3	199.8	219.7	287.0	162.6	164.9	174.2	175.3	185.6	187.2
29	83	201.0	148.5	172.5	180.4	198.0	209.2	243.3	294.4	165.4	167.2	177.6	178.4	189.9	190.9
30	62	203.7	145.8	171.0	185.3	196.5	211.7	261.4	316.5	168.3	169.5	181.1	181.4	194.2	194.6
31	64	194.4	145.2	164.5	179.2	190.0	207.5	223.6	289.5	171.3	171.8	184.6	184.4	198.6	198.3
32	101	201.1	151.5	170.0	186.5	193.6	210.2	227.3	325.0	174.3	174.1	188.2	187.4	203.1	202.0
33	76	205.5	149.3	177.9	186.7	195.5	215.3	233.9	324.5	177.3	176.4	191.7	190.5	207.5	205.7
34	100	210.8	156.0	176.4	190.3	207.3	227.7	245.3	341.8	180.4	178.6	195.2	193.5	211.9	209.3
35	98	216.5	150.2	175.0	189.6	212.2	231.3	260.1	352.4	183.5	180.9	198.7	196.5	216.3	213.0
36	114	217.4	148.0	171.4	190.7	213.3	230.1	252.0	355.6	186.5	183.2	202.2	199.5	220.6	216.7
37	135	236.9	148.0	188.5	208.4	228.0	256.9	314.3	365.5	189.4	185.5	205.6	202.5	224.8	220.4
38	221	233.4	110.2	192.2	207.0	223.5	256.2	291.8	357.1	192.3	187.8	208.9	205.6	229.0	224.1
39	194	240.7	141.4	195.7	213.1	230.1	258.6	309.7	385.8	195.0	190.1	212.1	208.6	233.0	227.8
40	187	242.1	148.0	196.0	214.3	235.1	259.4	291.2	393.4	197.6	192.4	215.2	211.6	236.8	231.5
41	190	253.2	151.0	199.9	212.6	239.6	277.9	354.1	404.7	200.1	194.7	218.2	214.6	240.5	235.2
42	177	259.1	111.4	213.0	229.0	249.2	280.2	333.8	402.0	202.3		221.0		244.0	
43	160	258.7	115.9	197.9	223.2	250.2	282.0	363.9	420.9	204.4		223.7		247.3	
44	191	266.7	119.5	198.4	225.8	254.1	300.7	361.9	420.2	206.2		226.2		250.3	
45	224	272.2	163.0	213.4	237.6	260.6	307.4	348.6	422.7	207.8		228.5		253.1	
46	132	269.9	119.1	213.5	231.3	258.1	304.9	361.9	414.5	209.1		230.6		255.6	
47	131	276.9	154.0	211.9	235.2	264.8	305.3	368.0	430.6	210.1		232.5		257.8	
48	179	273.2	154.5	224.0	237.6	259.5	301.7	362.0	412.2	210.8		234.1		259.7	
49	183	266.4	130.3	207.2	237.6	259.6	294.5	338.1	438.8	211.2		235.5		261.2	
50	174	276.8	155.3	215.8	237.6	269.9	305.7	344.8	432.0	211.1		236.6		262.4	
51	129	274.5	148.6	212.1	237.6	262.7	302.6	371.2	436.1	210.7		237.4		263.2	
52	113	278.1	143.8	214.5	237.6	260.8	313.0	377.2	429.0	209.9		238.0		263.6	
53	98	274.7	146.0	204.6	234.5	251.4	310.3	375.2	465.0	208.6		238.2		263.5	
54	86	276.5	158.4	203.7	237.1	267.1	305.8	371.4	415.9	206.8		238.0		263.0	
55	109	268.8	119.3	198.7	235.0	260.6	302.0	350.9	432.5	204.6		237.6		262.0	
56	103	279.5	130.0	202.1	234.8	278.0	321.2	347.7	513.0	201.8		236.7		260.5	
57	85	250.8	146.0	182.0	219.5	243.5	286.5	309.0	500.0						
58	90	249.2	126.4	174.1	215.9	237.6	284.4	330.5	414.6						
59	74	252.8	151.6	189.2	216.0	237.6	287.9	334.3	430.0						
60	12	248.1	188.0	194.6	218.9	237.6	285.4	307.0	313.1						
61	4	224.9	207.7	207.7	207.7	219.1	236.3	246.7	253.7						
62															
63															
64															
65															
計	4789	240.7	102.7	171.0	198.4	233.6	272.9	325.9	513.0						

四分位回帰 3次式(18-55歳対象)  $Y = -0.0026847X^3 + 0.258845X^2 - 4.7762X + 163.91$   $R^2 = 0.9787$   
1次式(20-40歳対象)  $Y = 3.0222X + 90.73$   $R^2 = 0.9442$   
十分位回帰 3次式(18-55歳対象)  $Y = -0.00394132X^3 + 0.393978X^2 - 10.0637X + 222.04$   $R^2 = 0.9449$   
1次式(20-40歳対象)  $Y = 2.2881X + 100.84$   $R^2 = 0.9025$   
中位回帰 3次式(18-55歳対象)  $Y = -0.00363496X^3 + 0.351207X^2 - 6.877X + 182.61$   $R^2 = 0.9770$   
1次式(20-40歳対象)  $Y = 3.6927X + 83.79$   $R^2 = 0.9448$

年齢別賃金特性値表

単位=千円

製造業・男女計

連合山形2012年度

年齢	人数	平均	最小	第1十分位	第1四分位	中位	第3四分位	第9十分位	最大	第1十分位		第1四分位		中位	
										3次回帰	1次回帰	3次回帰	1次回帰	3次回帰	1次回帰
15															
16															
17															
18	25	148.6	140.0	142.0	142.5	148.0	157.5	160.0	160.0	146.5		146.5		152.9	
19	37	149.0	140.0	140.9	145.7	150.0	152.0	155.5	155.5	146.8		148.4		154.9	
20	27	157.9	141.5	145.4	148.9	155.5	161.0	161.0	255.7	147.6	147.1	150.6	151.4	157.3	157.9
21	64	159.3	147.3	148.2	149.0	155.0	163.2	166.5	308.2	148.6	149.4	153.0	154.4	159.9	161.6
22	72	163.9	145.0	152.1	154.7	164.5	168.7	181.0	211.4	150.0	151.8	155.6	157.4	162.9	165.2
23	79	178.0	145.5	155.9	164.0	173.0	181.5	200.9	343.0	151.6	154.1	158.3	160.4	166.0	168.8
24	67	177.6	134.3	157.0	163.3	174.5	183.0	198.1	323.7	153.5	156.4	161.2	163.4	169.5	172.4
25	97	189.1	138.8	161.9	174.0	180.3	201.9	218.5	328.7	155.6	158.7	164.3	166.3	173.1	176.0
26	74	193.2	149.0	168.1	177.6	189.4	203.4	224.4	341.4	157.9	161.0	167.4	169.3	176.9	179.7
27	65	192.8	141.2	162.6	173.0	185.5	205.5	236.4	259.6	160.4	163.3	170.7	172.3	180.9	183.3
28	60	191.4	143.4	164.7	174.1	184.8	200.8	221.6	287.0	163.1	165.6	174.1	175.3	185.0	186.9
29	76	201.9	148.5	173.0	180.5	198.2	209.7	246.6	294.4	165.9	167.9	177.5	178.3	189.2	190.5
30	56	204.0	145.8	171.5	184.6	195.0	209.3	261.7	316.5	168.8	170.2	181.0	181.3	193.5	194.2
31	59	193.0	145.2	163.5	178.9	189.3	205.1	223.2	289.5	171.8	172.5	184.5	184.3	197.8	197.8
32	91	200.7	151.5	170.0	186.3	193.0	208.6	227.3	325.0	174.8	174.8	188.1	187.3	202.2	201.4
33	66	207.3	149.3	177.9	187.0	196.7	224.7	236.4	324.5	177.9	177.1	191.6	190.3	206.7	205.0
34	87	210.1	156.0	176.1	190.1	207.0	227.7	244.8	341.8	181.0	179.4	195.1	193.3	211.1	208.6
35	89	215.5	150.2	175.0	189.2	209.2	227.6	277.2	352.4	184.1	181.8	198.7	196.3	215.5	212.3
36	107	217.7	148.0	171.8	191.1	212.7	230.1	253.4	355.6	187.2	184.1	202.1	199.3	219.8	215.9
37	123	236.0	148.0	187.4	208.4	226.5	255.1	314.5	365.5	190.2	186.4	205.5	202.3	224.1	219.5
38	209	235.7	142.8	200.4	207.0	223.5	256.2	296.9	357.1	193.1	188.7	208.9	205.3	228.3	223.1
39	187	240.3	157.6	196.8	213.0	229.5	257.1	310.0	385.8	195.9	191.0	212.1	208.3	232.3	226.8
40	182	241.5	148.0	195.4	213.2	234.2	258.6	291.5	393.4	198.5	193.3	215.2	211.3	236.2	230.4
41	184	253.9	165.0	200.1	212.7	238.4	278.5	354.2	404.7	201.0	195.6	218.2	214.3	239.9	234.0
42	167	259.9	174.0	213.5	229.0	248.2	279.5	342.3	402.0	203.3		221.0		243.5	
43	153	259.6	138.7	199.2	223.3	250.2	281.7	365.1	420.9	205.5		223.7		246.8	
44	183	267.9	145.3	198.8	227.0	253.4	300.7	366.2	420.2	207.3		226.2		249.9	
45	219	272.6	163.0	212.9	237.6	260.6	307.8	349.4	422.7	209.0		228.5		252.7	
46	126	271.2	175.0	216.4	231.6	257.1	304.9	365.4	414.5	210.3		230.6		255.2	
47	126	277.1	154.0	213.2	235.1	264.5	305.5	369.4	430.6	211.4		232.5		257.4	
48	176	273.9	154.5	224.5	237.6	260.1	302.6	362.1	412.2	212.1		234.1		259.3	
49	176	267.6	151.5	209.9	237.6	259.7	294.1	338.1	438.8	212.4		235.5		260.9	
50	172	275.6	155.3	215.6	237.6	269.0	302.7	343.9	430.8	212.4		236.5		262.0	
51	125	276.5	165.5	214.0	237.6	262.8	302.9	371.7	436.1	212.0		237.3		262.8	
52	107	279.6	176.8	216.9	237.6	260.8	312.5	378.4	429.0	211.2		237.8		263.1	
53	93	273.4	161.5	206.5	233.8	249.7	310.4	373.7	430.6	209.9		237.9		263.0	
54	83	275.8	158.4	203.5	236.3	265.7	307.8	371.7	415.9	208.1		237.7		262.4	
55	101	271.4	148.0	200.0	235.0	260.6	304.1	350.9	432.5	205.8		237.2		261.3	
56	93	278.0	170.5	204.3	235.3	276.9	318.6	344.5	423.7	203.0		236.2		259.6	
57	79	254.7	146.5	193.6	227.3	245.1	286.5	306.3	500.0						
58	84	253.4	140.0	196.7	216.4	237.6	285.0	329.6	414.6						
59	68	255.9	170.9	198.1	219.5	237.6	286.0	342.8	430.0						
60	12	248.1	188.0	194.6	218.9	237.6	285.4	307.0	313.1						
61	4	224.9	207.7	207.7	207.7	219.1	236.3	246.7	253.7						
62															
63															
64															
65															
計	4530	241.8	134.3	173.0	199.8	233.6	273.9	327.3	500.0						

四分位回帰 3次式(18-55歳対象)  $Y = -0.00278864X^3 + 0.270246X^2 - 5.1769X + 168.36$   $R^2 = 0.9776$ 1次式(20-40歳対象)  $Y = 2.9948X + 91.48$   $R^2 = 0.9406$ 十分位回帰 3次式(18-55歳対象)  $Y = -0.00405206X^3 + 0.40713X^2 - 10.5343X + 227.81$   $R^2 = 0.9411$ 1次式(20-40歳対象)  $Y = 2.3078X + 100.98$   $R^2 = 0.8746$ 中位回帰 3次式(18-55歳対象)  $Y = -0.003909X^3 + 0.384499X^2 - 8.1781X + 198.3$   $R^2 = 0.9772$ 1次式(20-40歳対象)  $Y = 3.6222X + 85.49$   $R^2 = 0.9475$

年齢別賃金特性値表

単位=千円

商業・サービス業・男女計

連合山形2012年度

年齢	人数	平均	最小	第1十分位	第1四分位	中位	第3四分位	第9十分位	最大	第1十分位		第1四分位		中位	
										3次回帰	1次回帰	3次回帰	1次回帰	3次回帰	1次回帰
15															
16															
17															
18	3	139.0	124.9	129.1	135.5	146.0	146.0	146.0	146.0	142.8		143.4		148.0	
19										145.5		146.9		152.0	
20	2	149.4	148.9	149.0	149.1	149.4	149.6	149.7	149.8	148.5	151.6	150.6	151.9	156.1	154.2
21										151.6	155.2	154.5	156.3	160.4	159.4
22	4	169.3	152.0	155.9	161.8	172.6	180.0	180.0	180.0	154.9	158.7	158.6	160.7	164.9	164.5
23	6	162.0	143.4	146.7	151.7	160.9	171.5	178.3	183.0	158.4	162.3	162.8	165.1	169.5	169.6
24	2	180.7	177.0	177.7	178.9	180.7	182.6	183.7	184.4	162.1	165.8	167.1	169.5	174.2	174.7
25	3	180.5	173.0	174.8	177.4	181.7	184.3	185.8	186.8	165.9	169.4	171.6	173.9	179.1	179.8
26	3	195.1	185.8	187.2	189.2	192.6	199.8	204.1	207.0	169.8	173.0	176.2	178.3	184.1	184.9
27	6	192.4	186.4	188.1	190.4	193.8	195.0	195.2	195.5	173.9	176.5	181.0	182.7	189.1	190.1
28	8	194.8	181.4	181.4	186.1	198.0	200.6	204.7	209.7	178.0	180.1	185.8	187.1	194.3	195.2
29	7	191.8	160.0	169.3	181.0	192.3	201.3	212.4	225.9	182.3	183.6	190.6	191.5	199.5	200.3
30	5	210.8	194.2	199.3	207.0	211.7	219.1	220.8	221.9	186.6	187.2	195.6	195.9	204.7	205.4
31	5	211.2	198.6	200.9	204.3	213.8	214.0	220.8	225.4	191.0	190.8	200.5	200.3	210.0	210.5
32	9	210.0	175.8	184.4	208.5	216.4	220.5	225.8	227.5	195.4	194.3	205.5	204.7	215.3	215.6
33	9	197.2	186.3	186.6	188.7	194.6	200.8	206.3	222.7	199.9	197.9	210.6	209.1	220.7	220.7
34	13	215.2	175.0	183.9	200.6	217.4	234.8	246.2	249.3	204.5	201.4	215.6	213.5	226.0	225.9
35	8	233.8	215.8	222.8	226.2	234.1	239.7	244.6	254.7	209.0	205.0	220.6	217.9	231.3	231.0
36	6	223.1	190.4	201.2	214.3	221.8	238.9	246.4	248.5	213.6	208.5	225.6	222.4	236.6	236.1
37	12	245.6	188.3	191.2	228.7	255.6	259.4	269.1	318.0	218.1	212.1	230.6	226.8	241.8	241.2
38	8	227.0	157.5	168.2	200.7	241.1	261.9	266.0	267.5	222.6	215.7	235.5	231.2	246.9	246.3
39	6	267.5	255.4	258.7	263.3	269.0	273.5	274.7	275.1	227.1	219.2	240.3	235.6	252.0	251.4
40	5	260.7	247.5	248.7	250.4	256.6	271.4	275.0	277.4	231.6	222.8	245.1	240.0	257.0	256.5
41	4	270.1	251.2	254.5	259.5	267.0	277.6	288.1	295.1	236.0	226.3	249.8	244.4	261.9	261.7
42	8	279.5	256.4	259.1	262.1	275.9	289.8	309.2	313.9	240.3		254.3		266.7	
43	5	283.3	241.9	252.4	268.3	278.2	310.2	314.9	318.1	244.6		258.8		271.3	
44	6	278.7	215.9	242.8	270.5	274.1	307.8	319.3	320.0	248.7		263.1		275.8	
45	5	256.8	216.4	231.8	254.9	255.5	273.5	279.6	283.7	252.8		267.3		280.2	
46	4	297.4	265.4	272.0	281.9	298.8	314.4	321.6	326.5	256.7		271.3		284.3	
47	4	293.6	255.5	262.2	272.3	287.3	308.7	330.1	344.4	260.5		275.1		288.3	
48	3	233.0	214.1	216.3	219.7	225.4	242.5	252.7	259.5	264.2		278.8		292.1	
49	4	300.6	253.5	267.9	289.6	302.5	313.6	331.8	344.0	267.7		282.2		295.6	
50	2	380.5	329.0	339.3	354.8	380.5	406.3	421.7	432.0	271.0		285.5		299.0	
51	2	269.8	258.6	260.9	264.2	269.8	275.4	278.8	281.0	274.2		288.5		302.1	
52	3	317.7	275.9	285.3	299.2	322.5	338.5	348.1	354.5	277.2		291.2		304.9	
53	4	337.9	268.5	280.4	298.1	309.1	348.9	418.5	465.0	279.9		293.7		307.5	
54	3	296.9	279.3	284.6	292.5	305.7	305.7	305.7	305.7	282.5		296.0		309.8	
55	4	299.7	247.6	262.8	285.5	300.1	314.2	336.3	351.0	284.8		297.9		311.7	
56	7	354.2	278.0	302.7	322.9	335.8	353.3	418.4	513.0	286.8		299.6		313.4	
57	1	374.9	374.9	374.9	374.9	374.9	374.9	374.9	374.9						
58	1	348.6	348.6	348.6	348.6	348.6	348.6	348.6	348.6						
59	2	307.3	300.0	301.5	303.6	307.3	310.9	313.1	314.5						
60															
61															
62															
63															
64															
65															
計	202	241.7	124.9	180.0	196.1	237.2	274.1	317.7	513.0						

四分位回帰 3次式(18-55歳対象)  $Y = -0.00229309X^3 + 0.229304X^2 - 2.6123X + 129.46$   $R^2 = 0.8575$   
1次式(20-40歳対象)  $Y = 4.404X + 63.81$   $R^2 = 0.8033$   
十分位回帰 3次式(18-55歳対象)  $Y = -0.00207673X^3 + 0.221319X^2 - 3.3069X + 142.68$   $R^2 = 0.8012$   
1次式(20-40歳対象)  $Y = 3.5578X + 80.46$   $R^2 = 0.5518$   
中位回帰 3次式(18-55歳対象)  $Y = -0.00232355X^3 + 0.227273X^2 - 2.0841X + 125.45$   $R^2 = 0.8508$   
1次式(20-40歳対象)  $Y = 5.1153X + 51.94$   $R^2 = 0.9037$

## 年齢別賃金特性値表

単位=千円

交通・運輸業・男女計

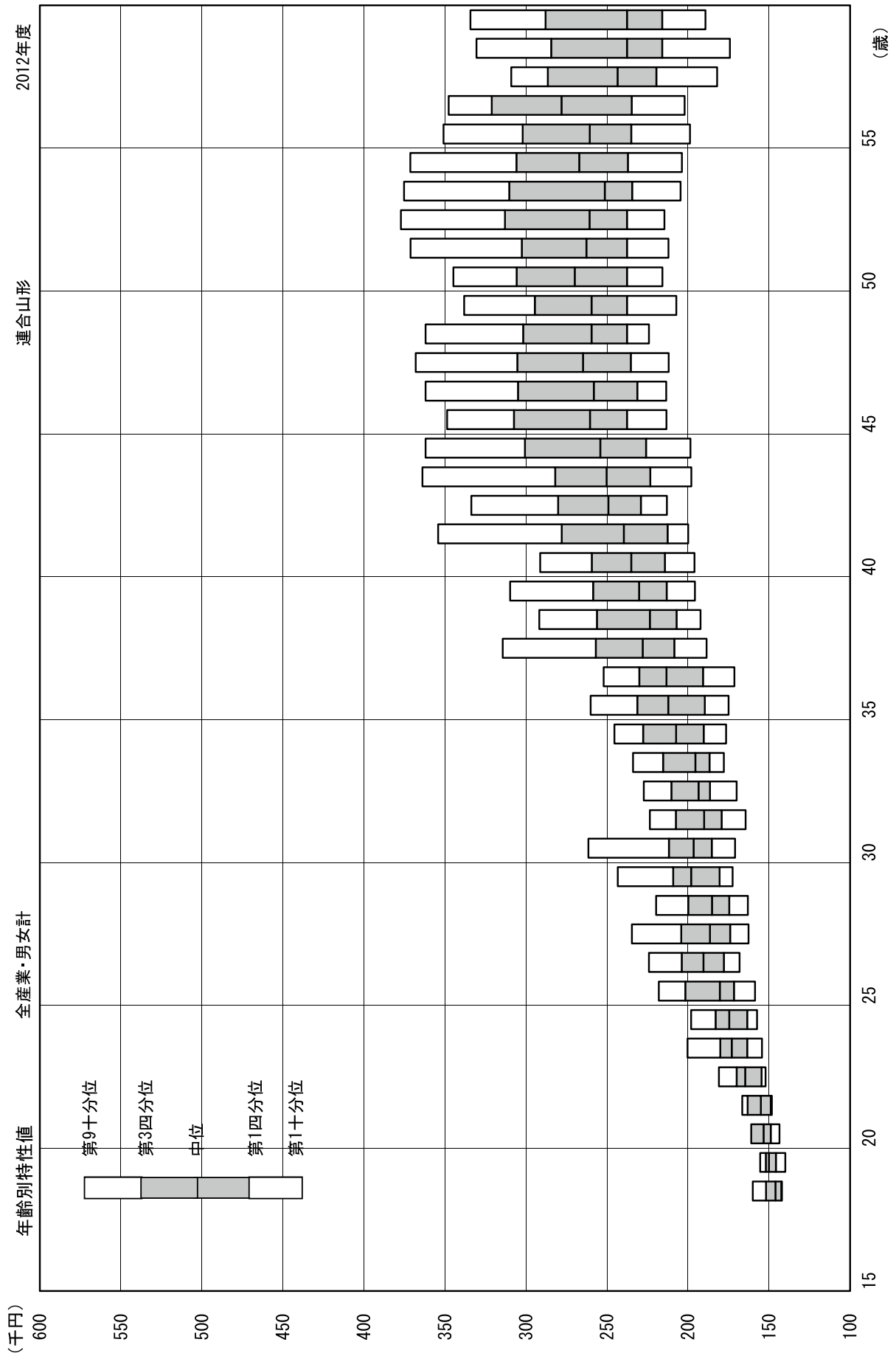
連合山形2012年度

年齢	人数	平均	最小	第1十分位	第1四分位	中位	第3四分位	第9十分位	最大	第1十分位		第1四分位		中位	
										3次回帰	1次回帰	3次回帰	1次回帰	3次回帰	1次回帰
15															
16															
17															
18										123.6		123.9		121.2	
19	1	130.3	130.3	130.3	130.3	130.3	130.3	130.3	130.3	127.3		127.8		126.7	
20	1	125.3	125.3	125.3	125.3	125.3	125.3	125.3	125.3	130.6	136.8	131.2	138.6	131.5	140.5
21										133.5	137.3	134.2	139.1	135.7	141.0
22										136.0	137.9	136.8	139.6	139.2	141.6
23										138.1	138.4	139.1	140.0	142.2	142.1
24										140.0	139.0	141.0	140.5	144.6	142.6
25	2	153.6	152.4	152.6	153.0	153.6	154.2	154.6	154.8	141.5	139.5	142.6	141.0	146.6	143.1
26										142.7	140.1	143.8	141.5	148.1	143.7
27										143.7	140.6	144.8	141.9	149.2	144.2
28	2	129.8	102.7	108.1	116.2	129.8	143.4	151.6	157.0	144.4	141.2	145.5	142.4	149.9	144.7
29										144.9	141.7	146.0	142.9	150.3	145.2
30	1	151.0	151.0	151.0	151.0	151.0	151.0	151.0	151.0	145.2	142.3	146.3	143.3	150.4	145.8
31										145.3	142.8	146.4	143.8	150.3	146.3
32	1	161.9	161.9	161.9	161.9	161.9	161.9	161.9	161.9	145.2	143.4	146.3	144.3	149.9	146.8
33	1	166.9	166.9	166.9	166.9	166.9	166.9	166.9	166.9	144.9	143.9	146.1	144.7	149.3	147.4
34										144.6	144.5	145.7	145.2	148.6	147.9
35	1	165.0	165.0	165.0	165.0	165.0	165.0	165.0	165.0	144.1	145.0	145.3	145.7	147.8	148.4
36	1	148.5	148.5	148.5	148.5	148.5	148.5	148.5	148.5	143.5	145.6	144.7	146.2	146.9	148.9
37										142.9	146.1	144.1	146.6	146.0	149.5
38	4	123.8	110.2	110.8	111.8	122.8	134.8	137.5	139.3	142.2	146.7	143.5	147.1	145.0	150.0
39	1	141.4	141.4	141.4	141.4	141.4	141.4	141.4	141.4	141.5	147.2	142.8	147.6	144.2	150.5
40										140.8	147.8	142.2	148.0	143.4	151.0
41	2	152.1	151.0	151.2	151.5	152.1	152.7	153.0	153.2	140.1	148.3	141.5	148.5	142.7	151.6
42	2	115.4	111.4	112.2	113.4	115.4	117.4	118.5	119.3	139.5		140.9		142.2	
43	2	131.0	115.9	118.9	123.4	131.0	138.6	143.1	146.1	138.9		140.4		141.9	
44	2	120.5	119.5	119.7	120.0	120.5	121.0	121.3	121.5	138.4		140.0		141.9	
45										137.9		139.7		142.1	
46	2	131.8	119.1	121.6	125.4	131.8	138.1	141.9	144.5	137.6		139.6		142.6	
47	1	194.7	194.7	194.7	194.7	194.7	194.7	194.7	194.7	137.4		139.6		143.5	
48										137.4		139.8		144.7	
49	3	149.7	130.3	134.7	141.3	152.3	159.4	163.6	166.5	137.5		140.1		146.4	
50										137.9		140.7		148.6	
51	2	153.5	148.6	149.5	151.0	153.5	155.9	157.4	158.4	138.5		141.6		151.2	
52	3	186.2	143.8	149.0	156.7	169.7	207.3	229.9	245.0	139.3		142.7		154.4	
53	1	146.0	146.0	146.0	146.0	146.0	146.0	146.0	146.0	140.3		144.2		158.2	
54										141.7		145.9		162.6	
55	4	173.5	119.3	122.0	126.1	157.6	205.0	237.6	259.4	143.3		148.0		167.7	
56	3	151.7	130.0	133.1	137.7	145.4	162.6	172.9	179.7	145.2		150.4		173.4	
57	5	164.2	146.0	148.2	151.6	171.6	173.2	176.4	178.4						
58	5	159.7	126.4	133.8	144.8	166.0	177.3	181.2	183.8						
59	4	174.0	151.6	160.1	172.9	180.8	181.9	182.4	182.8						
60															
61															
62															
63															
64															
65															
計	57	152.2	102.7	119.2	130.3	151.0	166.9	182.1	259.4						

四分位回帰 3次式(18-55歳対象) Y=0.00367149X<sup>3</sup>-0.426768X<sup>2</sup>+15.8727X-44.9 R<sup>2</sup>=0.0513  
1次式(20-40歳対象) Y=0.4699X+129.24 R<sup>2</sup>=0.0197

十分位回帰 3次式(18-55歳対象) Y=0.00338807X<sup>3</sup>-0.399615X<sup>2</sup>+15.0037X-36.77 R<sup>2</sup>=0.0423  
1次式(20-40歳対象) Y=0.5499X+125.77 R<sup>2</sup>=0.0234

中位回帰 3次式(18-55歳対象) Y=0.00636063X<sup>3</sup>-0.702229X<sup>2</sup>+24.9181X-136.85 R<sup>2</sup>=0.1835  
1次式(20-40歳対象) Y=0.5254X+130.01 R<sup>2</sup>=0.0373

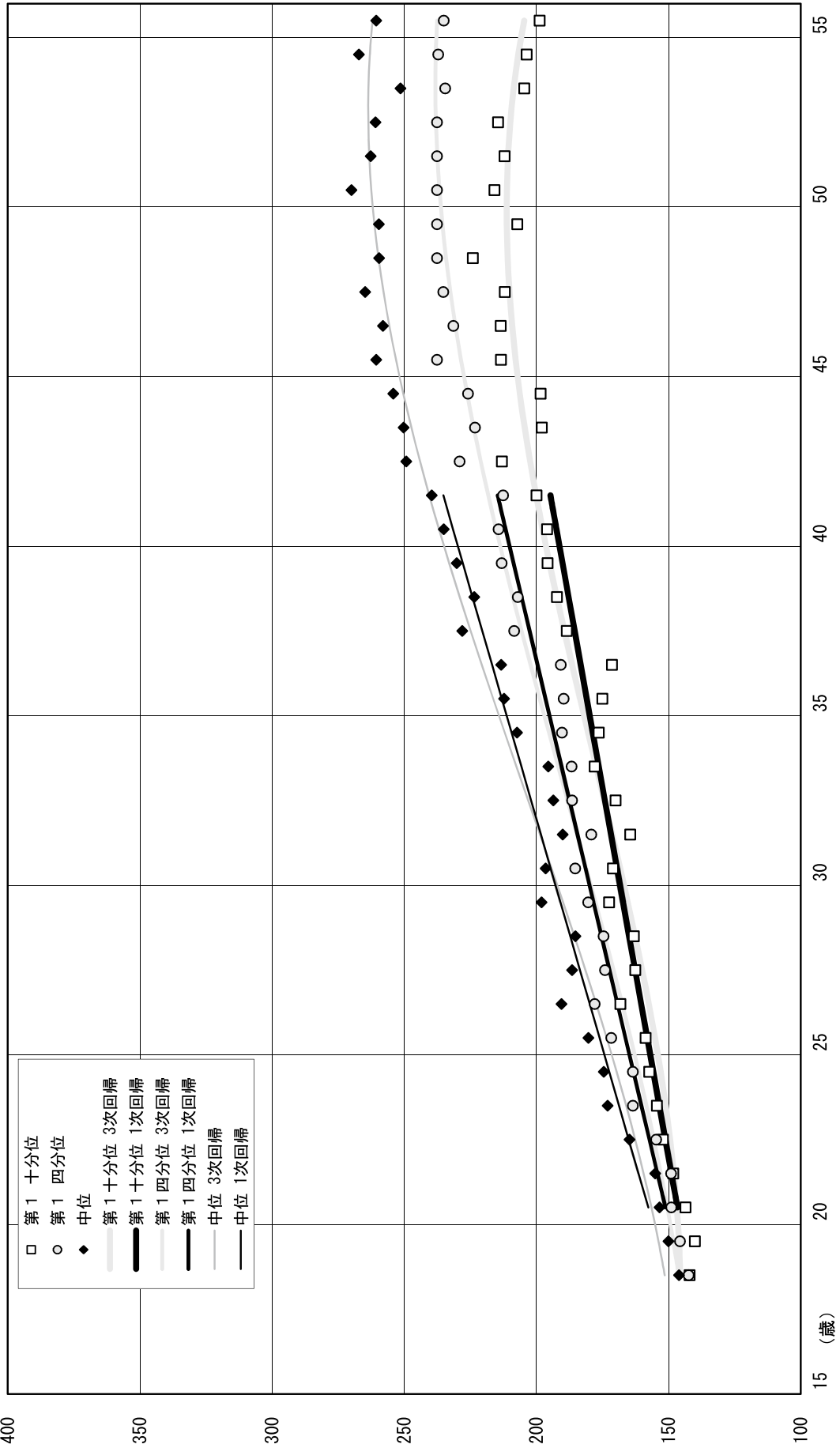




連合山形 2012年度

全産業・男女計

(千円)







年齢階層	勤続年数階層別平均賃金表			全産業・男女計					連合山形2012年度					金額(千円) / 人数				
	0年	1-2年	3-4年	5-9年	10-14年	15-19年	20-24年	25-29年	30-45年	0年	1-2年	3-4年	5-9年	10-14年	15-19年	20-24年	25-29年	30-45年
年 齡 計	240.7 4,789	181.8 174	186.8 257	200.4 563	218.7 390	232.2 543	257.0 1,121	272.7 755	267.0 908									
15-17歳	- 0																	
18-19歳	148.1 66	149.4 32																
20-24歳	168.7 324	172.5 71	165.6 142	170.7 95														
25-29歳	192.9 403	203.2 27	200.1 61	191.5 248	192.2 53													
30-34歳	203.7 403	193.2 16	199.5 21	209.4 90	203.2 186	205.2 82												
35-39歳	231.3 762	189.4 14	236.4 17	218.3 50	245.9 67	229.4 323	234.6 287											
40-44歳	255.9 905	247.3 7	224.2 6	246.9 41	251.4 51	257.5 76	259.0 551	250.5 172										
45-49歳	271.5 849	215.8 4	297.3 7	233.3 25	227.2 13	265.4 36	289.3 146	274.8 421	261.1 196									
50-54歳	276.2 600	319.3 1	177.7 2	251.4 11	251.3 10	251.2 19	273.5 86	298.3 121	272.4 350									
55-59歳	261.5 461	231.3 2	291.3 1	205.5 3	252.8 9	179.0 7	243.0 47	267.8 41	265.7 351									
60-65歳	242.3 16				282.7 1		224.3 4		245.2 11									

高卒標準者

年齢	勤続	金額	人数
18歳	0年	147,570	27
19歳	1年	149,212	29
20歳	2年	154,159	23
21歳	3年	159,813	46
22歳	4年	161,703	47
23歳	5年	169,609	42
24歳	6年	173,704	30
25歳	7年	181,596	48
26歳	8年	179,113	19
27歳	9年	180,080	15
28歳	10年	189,002	16
29歳	11年	201,158	24
30歳	12年	195,132	9
31歳	13年	195,173	17
32歳	14年	200,140	53
33歳	15年	205,668	25
34歳	16年	206,794	44
35歳	17年	207,776	40
36歳	18年	218,600	47
37歳	19年	246,655	68
38歳	20年	233,748	145
39歳	21年	239,684	113
40歳	22年	242,586	88
41歳	23年	245,517	101
42歳	24年	251,015	88
43歳	25年	246,762	63
44歳	26年	257,316	91
45歳	27年	262,124	115
46歳	28年	258,911	70
47歳	29年	276,154	60
48歳	30年	265,039	91
49歳	31年	260,181	83
50歳	32年	267,457	78
51歳	33年	266,103	34
52歳	34年	270,630	29
53歳	35年	253,528	24
54歳	36年	256,302	19
55歳	37年	269,531	40
56歳	38年	291,259	37
57歳	39年	249,879	26
58歳	40年	249,953	17
59歳	41年	236,706	23

勤続0年賃金

年齢	金額	人数
18歳	147,570	27
19歳	144,286	7
20歳	142,125	2
21歳	-	0
22歳	176,842	10
23歳	170,000	2
24歳	144,250	2
25歳	161,000	1
26歳	167,600	2
27歳	168,193	7
28歳	158,743	3
29歳	234,600	1
30歳	-	0
31歳	168,260	5
32歳	168,447	3
33歳	-	0
34歳	-	0
35歳	-	0
36歳	190,450	2
37歳	-	0
38歳	182,485	2
39歳	-	0
40歳	-	0
41歳	165,000	1
42歳	-	0
43歳	-	0
44歳	-	0
45歳	-	0
46歳	-	0
47歳	155,400	1
48歳	-	0
49歳	-	0
50歳	-	0
51歳	-	0
52歳	-	0
53歳	-	0
54歳	-	0
55歳	-	0
56歳	-	0
57歳	-	0
58歳	-	0
59歳	-	0

35歳実在者

勤続	金額	人数
0年	-	0
1年	187,930	2
2年	181,420	1
3年	271,057	3
4年	200,263	3
5年	197,500	1
6年	170,200	2
7年	231,950	4
8年	284,853	3
9年	229,250	2
10年	206,510	1
11年	260,265	2
12年	334,500	1
13年	271,817	6
14年	211,900	1
15年	220,187	7
16年	195,468	18
17年	207,776	40